

九州新幹線（西九州）、宝町橋りょう（合成けた）

発注者 独立行政法人鉄道建設・運輸施設整備支援機構

九州新幹線建設局

型式 鋼単純合成桁2連

橋長 宝町架道橋（宝町Bv）：82.0m

宝町高架橋（宝町BL）：70.0m

幅員 宝町架道橋（宝町Bv）：11.6m

宝町高架橋（宝町BL）：11.6～12.9m

鋼重 宝町架道橋（宝町Bv）：850 t

宝町高架橋（宝町BL）：580 t

路線 九州新幹線（西九州）

所在地 長崎県長崎市八千代町～宝町

竣工 令和3年3月

本文P41，説明文P24



北陸新幹線、木の芽川橋りょう（合成けた）

発注者 独立行政法人鉄道建設・運輸施設整備支援機構
北陸新幹線建設局（敦賀鉄道建設所）

型式 ①本線桁：鋼単純合成箱桁（単線4主箱桁）
②回送線桁：鋼単純合成箱桁（単線1主箱桁）
③上下乗換線桁：鋼単純合成箱桁（単線2主箱桁）

橋長 ①60.0m ②55.8m ③56.3m
幅員 ①20.8m ② 8.6m ③13.8m
鋼重 ①696 t ②177 t ③459 t

路線 北陸新幹線
所在地 福井県敦賀市地内
竣工 令和3年9月
説明文P24



北陸新幹線、第1島町橋りょう（合成けた）

発注者 独立行政法人鉄道建設・運輸施設整備支援機構
大阪支社（加賀鉄道建設所）

型式 ①第1島町Bv：鋼単純合成箱桁
②第2島町Bv：鋼単純合成箱桁
③大菅波Bv：2径間連続合成箱桁（馬桁付）

橋長 ①56.0m ②63.0m ③90.0m
幅員 ①11.8m ②11.8m ③11.8m
鋼重 ①295 t ②382 t ③555 t

路線 北陸新幹線
所在地 石川県小松市地内、石川県加賀市地内
竣工 令和2年10月
説明文P24

新東名高速道路 上粕屋高架橋他5橋（鋼上部工）工事

発注者 中日本高速道路株式会社 東京支社

- 型式 ①上粕屋高架橋（上り線）：鋼13径間連続合成鈹桁橋＋鋼3径間連続合成鈹桁橋
②上粕屋高架橋（下り線）：鋼7径間連続混合桁橋（2主鈹桁＋細幅箱桁）
③鈴川橋（上り線）：鋼5径間連続合成鈹桁橋
④鈴川橋（下り線）：鋼5径間連続合成鈹桁橋
⑤伊勢原北IC Aランプ橋：鋼4径間連続混合桁橋（2主鈹桁＋細幅箱桁）
⑥伊勢原北IC Bランプ橋：鋼3径間連続合成ラーメン細幅箱桁橋
⑦伊勢原北IC Cランプ橋：鋼単純2主鈹桁橋
⑧伊勢原北IC Dランプ橋：鋼3径間連続合成鈹桁橋

橋長 ①811.2m ②402.0m ③212.0m ④207.5m
⑤229.5m ⑥167.6m ⑦53.5m ⑧131.0m

幅員 ①7.7m ②10.7m ③10.7m ④10.7m
⑤7.7m ⑥7.7m ⑦7.8m ⑧7.7m

鋼重 ①3,063 t ②1,783 t ③715 t ④405 t
⑤577 t ⑥403 t ⑦130 t ⑧241 t

路線 第二東海自動車道 横浜名古屋線

所在地 神奈川県伊勢原市上粕屋～神奈川県伊勢原市子易

竣工 令和3年11月

説明文P40



北海道横断自動車道 釧路市 舌辛橋上部工事

発注者 国土交通省 北海道開発局

型式 鋼3径間連続少数鈹桁橋

橋長 162.8m

幅員 11.2m

鋼重 460 t

路線 北海道横断自動車道

所在地 北海道釧路市阿寒町

竣工 令和3年10月

説明文P40

国道106号 腹帯橋上部工工事

発注者 国土交通省 東北地方整備局

型式 鋼6径間連続非合成鈹桁橋

橋長 278.0m

幅員 12.0m

鋼重 924 t

路線 国道106号

宮古盛岡横断道路（墓目腹帯工区）

所在地 岩手県宮古市腹帯地内

竣工 令和2年4月

説明文P40



R1横環南栄IC・JCT鋼製橋脚設置工事

発注者 国土交通省 関東地方整備局
型式 ①鋼製ラーメン式橋脚 (AP5)
②鋼製ラーメン式橋脚 (AP6)
③張出し橋脚 (CPO)
脚高 ①19.9m ②22.3m ③17.0m
鋼重 ①406 t ②471 t ③205 t
路線 一般国道468号 (高速横浜環状南線)
所在地 神奈川県横浜市栄区田谷町
竣工 令和3年10月



R1横環南栄IC・JCT鋼製橋脚設置その3工事

発注者 国土交通省 関東地方整備局
型式 門型鋼製橋脚 (二層) (AP8)
脚高 31.9m
鋼重 415 t
路線 一般国道468号 (高速横浜環状南線)
所在地 神奈川県横浜市栄区田谷町
竣工 令和3年8月
説明文P63

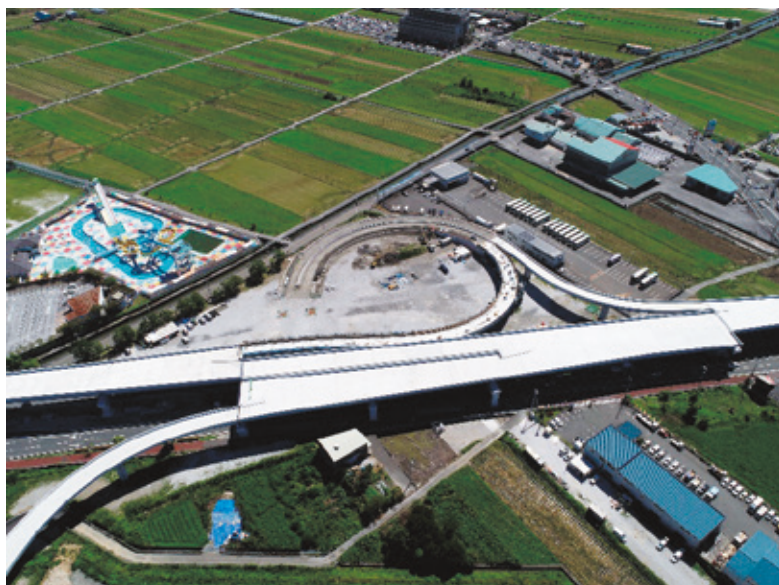


平成29年度 名二環服部4高架橋鋼上部工事

発注者 国土交通省 中部地方整備局
型式 鋼4径間連続非合成少数钣桁橋
橋長 210.0m
幅員 18.9m
鋼重 1,389 t
路線 名古屋環状2号線
所在地 名古屋市中川区服部1丁目~2丁目
竣工 令和2年10月
説明文P63

平成30-32年度 高知中央IC第2高架橋上部工事

発注者 国土交通省 四国地方整備局
型式 鋼4径間連続非合成少数钣桁
橋長 201.0m
幅員 30.2m
鋼重 1,163 t
路線 一般国道55号 (高知南国道路)
所在地 高知県高知市高須地先
竣工 令和2年8月
説明文P86



令和元年度 地方道路交付金工事（橋梁補修）01-FI54-N2

発注者 秋田県
型式 鋼4径間連続非合成箱桁橋
橋長 291.0m
幅員 12.0m
鋼重 1,350 t
路線 主要地方道 秋田雄和本荘線
所在地 秋田市雄和相川地内（水沢橋）
竣工 令和4年1月
本文P70, 説明文P86



平成29年度 社会資本整備総合交付金（広域連携）工事

発注者 長野県
型式 鋼2径間連続箱桁橋
橋長 159.1m
幅員 10.2m
鋼重 740 t
路線 一般県道 箕作飯山線
所在地 下水内郡栄村～下高井郡野沢温泉村
竣工 令和2年10月
本文P74, 説明文P100

曾江谷大橋 緊急地方道路整備工事

発注者 徳島県
型式 鋼4径間連続非合成箱桁橋
橋長 225.0m
幅員 14.7m
鋼重 912 t
路線 鳴門池田線
所在地 徳島県美馬市協町
竣工 令和3年3月
説明文P100



只見線災害復旧工事第1工区

発注者 仙建・秋山ユアビス共同企業体
(東日本旅客鉄道株式会社)
型式 単純下路曲弦トラス橋
橋長 136.7m
幅員 7.0m
鋼重 762 t
路線 只見線
所在地 福島県金山町
竣工 令和3年10月
本文P57



袋田・常陸大子間第6久慈川橋りょう復旧工事

発注者 東鉄工業株式会社
(東日本旅客鉄道株式会社)
型式 下路トラス橋 (2連)
橋長 148.1m
鋼重 約600 t
路線 水郡線袋田・常陸大子間
所在地 茨城県久慈郡大子町
竣工 令和3年6月
本文P64

北陸幹第1南福井高架新設他工事

発注者 前田建設工業株式会社
(西日本旅客鉄道株式会社)
型式 SRC桁 (6主桁) スラブ軌道直結式 7連
橋長 19.9m
幅員 11.7m
鋼重 47.1 t
路線 北陸新幹線
所在地 福井県福井市春日町地先
竣工 令和3年8月
本文P47



米坂線越後片貝・越後下関間鷹ノ巣Bo新設他

発注者 鉄建・加賀田組共同企業体
(東日本旅客鉄道株式会社)
型式 鋼3径間連続非合成箱桁橋
橋長 190.0m
幅員 12.8m~10.6m
鋼重 1,027 t
路線 一般国道113号(鷹ノ巣道路)
所在地 新潟県岩船郡関川村
竣工 令和3年12月
説明文P100



奥羽本線白沢こ線橋架設

発注者 第一建設工業株式会社
(東日本旅客鉄道株式会社)
型式 鋼単純非合成箱桁
橋長 68.0m
幅員 11.4m
鋼重 476 t
路線 一般国道7号線
所在地 秋田県大館市白沢地内
竣工 令和3年3月
説明文P100

基線Bo改築3(車道上部工撤去工他)

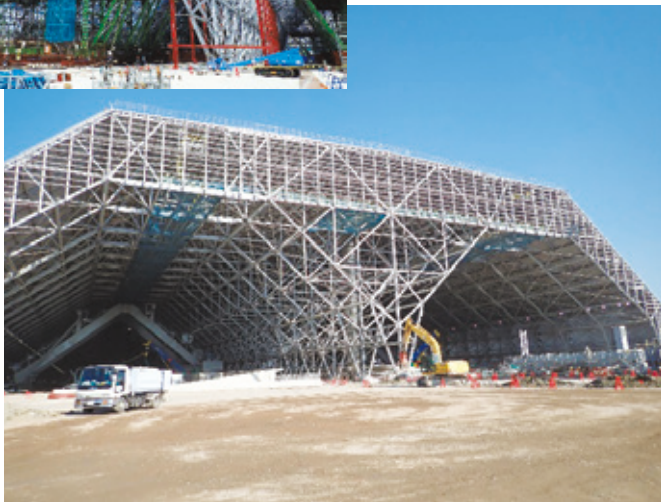
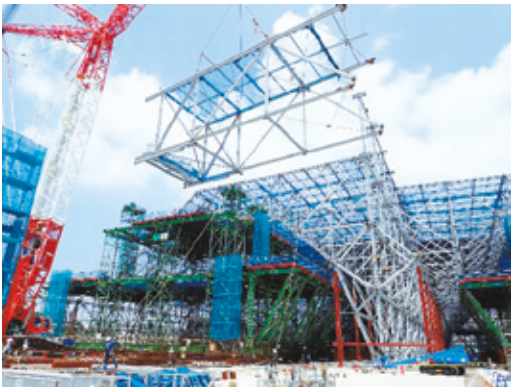
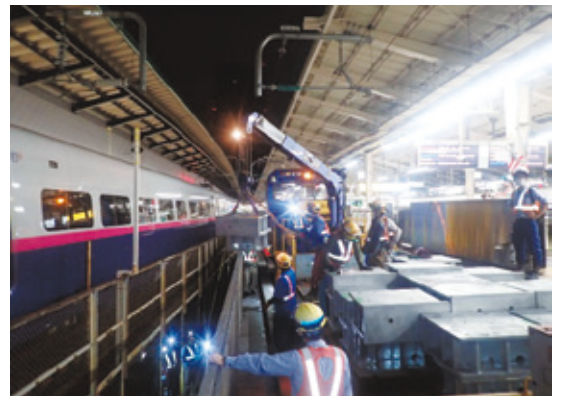
発注者 札建工業株式会社
(北海道旅客鉄道株式会社)
型式 単純プレストレストコンクリート桁(22主構成)
橋長 13.5m
幅員 7.5m
鋼重 183 t(撤去重量)
路線 JR千歳線 恵庭ーサッポロビール庭園間
所在地 北海道恵庭市黄金南
竣工 令和4年3月(単年度竣工)
説明文P113



東海道新幹線中部BI他補修

発注者 東海旅客鉄道株式会社
路線 東海道新幹線
所在地 東京都千代田区丸の内
工期 ①支承交換試験施工
平成27年11月27日～平成29年3月20日
②14番線支承交換工事
令和2年2月15日～令和3年3月15日
③15番線支承交換工事
令和2年6月23日～令和4年3月15日

本文P81



武豊火力発電所5号機 屋内式貯炭場新築工事

施主 (株)JERA
設計 鹿島建設(株)中部支店
施工 鹿島建設(株)中部支店
構造 鉄骨造 地上1階
鋼重 約15,000 t
工期 令和元年2月18日～令和2年5月30日
説明文P113

名古屋市国際展示場新第1展示館整備事業

施主 名古屋市
設計 (株)竹中工務店名古屋支店、(株)久米設計
施工 (株)竹中工務店名古屋支店
構造 鉄骨造、地上3階
鋼重 7,500 t
工期 本体工事 令和2年 2月1日～令和4年6月30日
鉄骨工事 令和2年11月6日～令和3年5月30日
説明文P113

