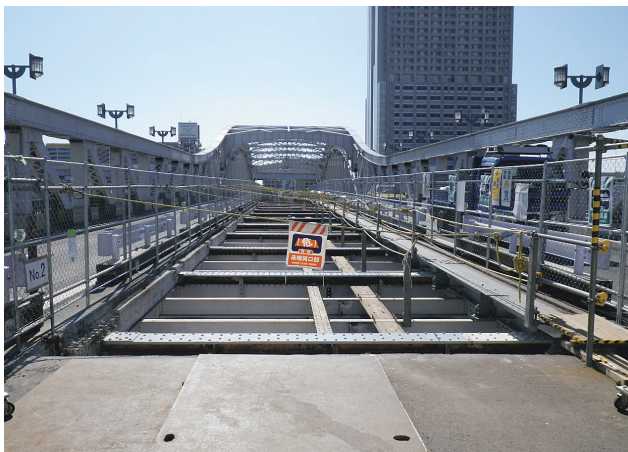


隅田川に架かる歴史的鋼橋の長寿命化工事



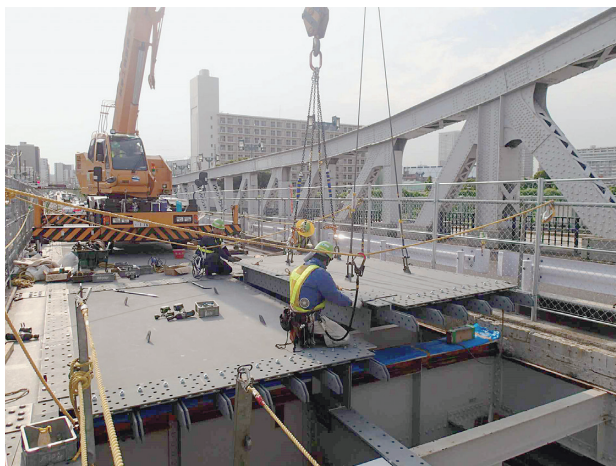
蔵前橋長寿命化工事

発注者 東京都
型式 上路式鋼2ヒンジアーチ橋×3連
RC2ヒンジアーチ橋×1連
橋長 173.2m
鋼量 80 t (バックルプレート、補強材等)
路線 主要地方道御徒町小岩線 (第315号) 蔵前橋通り
所在地 東京都台東区蔵前二丁目地内から墨田区横綱二丁目地内
竣工 平成27年5月
本文P21, 説明文P29



白鬚橋長寿命化工事

発注者 東京都
型式 プレストリブタイドアーチ橋 (中径間)
ポニートラス橋 (側径間)
橋長 169.8m
鋼量 810 t (鋼床版、補強材等)
路線 主要地方道王子千住南砂町線 (第306号) 明治通り
所在地 東京都荒川区南千住三丁目地内から
墨田区堤通一丁目地内
竣工 平成27年5月
本文P21, 説明文P29



圏央道五霞地区高架橋上部その1工事

発注者 国土交通省関東地方整備局
型式 5号橋Aライン：5径間連続少数鈹桁橋
7号橋Bライン：5径間連続少数鈹桁橋
Dランプ橋：6径間連続箱桁
橋長 5号橋Aライン：201.0m
7号橋Bライン：212.5m
Dランプ橋：265.0m
幅員 5号橋Aライン：19.2m
7号橋Bライン：17.9m
Dランプ橋：7.2m
重量 1,644 t
路線 首都圏中央連絡自動車道
所在地 茨城県猿島郡五霞町幸主～江川
竣工 平成26年10月
本文P30、説明文P29



圏央道上郷高架橋上部工事

発注者 国土交通省関東地方整備局
型式 上郷第1高架橋：8径間連続少数鈹桁橋
上郷第2高架橋：7径間連続少数鈹桁橋
橋長 上郷第1高架橋：300.0m
上郷第2高架橋：282.0m
幅員 上郷第1高架橋：13.7m
上郷第2高架橋：11.2m
鋼量 941 t
路線 首都圏中央連絡自動車道
所在地 茨城県つくば市上郷地先
竣工 平成28年1月
説明文P29



圏央道三坂新田高架橋上部その2工事

発注者 国土交通省関東地方整備局
型式 三坂新田第2高架橋：7径間連続少数鈹桁橋
三坂新田第3高架橋：7径間連続少数鈹桁橋
橋長 三坂新田第2高架橋：273.0m
三坂新田第3高架橋：288.0m
幅員 11.2m
鋼量 1,005 t
路線 首都圏中央連絡自動車道
所在地 茨城県常総市三坂新田町地先
竣工 平成28年1月
説明文P46



横浜港臨港道路南本牧ふ頭本牧線（V工区）高架橋 上部工事

発注者 国土交通省関東地方整備局
型式 6径間連続少数鈹桁橋×2連
橋長 上り線：325.0m
下り線：324.3m
幅員 7.7m
鋼量 上り線：710t・下り線：707t
路線 横浜港臨港道路南本牧ふ頭本牧線
所在地 横浜市中区かもめ町地内
竣工 平成27年10月
説明文P67



篠津中央二期農業水利事業 石狩川頭首工左岸管理橋上部建設工事

発注者 国土交通省北海道開発局
型式 管理橋：3径間連続鋼床版箱桁橋
管理歩廊：鋼単純箱桁橋×6連
橋長 286.8m（全体812m）
幅員 10.5m
鋼量 1,947t
路線 空知東部南地区広域営農団地農道
所在地 北海道岩見沢市～樺戸郡月形町
竣工 平成28年2月
説明文P67

国道45号 曾波神高架橋上部工工事

発注者 国土交通省東北地方整備局
型式 鋼4径間連続鋼床版2主鈹桁橋＋
鋼5径間連続鋼床版2主鈹桁橋
橋長 240.0m＋274.5m
幅員 10.7m
鋼量 2,169t
路線 国道45号 三陸沿岸道路矢本石巻道路
所在地 宮城県石巻市蛇田字沼向北
～石巻市鹿又字川前 地内
竣工 平成28年2月
説明文P77



近畿自動車道紀勢線稲成高架橋本線上部工事

発注者 国土交通省近畿地方整備局
型式 鋼3径間連続合成少数钣桁橋
橋長 160.0m
幅員 20.2~32.9m
鋼量 1,018 t
路線 近畿自動車道紀勢線
所在地 和歌山県田辺市稲成町地先
竣工 平成27年2月
説明文P77



近畿自動車道紀勢線荒光高架橋上部工事

発注者 国土交通省近畿地方整備局
型式 鋼5径間連続合成少数钣桁橋
橋長 242.0m
幅員 10.3m
鋼量 455 t
路線 近畿自動車道紀勢線
所在地 和歌山県田辺市稲成町地内
竣工 平成27年6月
説明文P83

水島港水島玉島地区臨港道路（渡河部）橋梁上部工事

発注者 国土交通省中国地方整備局
型式 鋼6径間連続合成箱桁橋
橋長 430.0m
幅員 11.5m
鋼量 1,670 t
路線 水島港水島玉島地区臨港道路
所在地 岡山県倉敷市高梁川河口
竣工 平成27年8月
本文P52, 説明文P83



市道坂下津1号線
九島大橋（上部工）建設工事

発注者 愛媛県
型式 鋼3径間連続鋼床版箱桁橋
橋長 468.0m
幅員 8.2m
鋼量 2,723 t
路線 市道坂下津1号
所在地 愛媛県宇和島市坂下津
～愛媛県宇和島市蛤
竣工 平成28年1月
説明文P100



平成24年度 社会資本整備総合交付金
（全国防災）工事
開通後：小道木大橋

発注者 長野県
型式 鋼上路式逆口ーゼ桁橋
橋長 118.5m
幅員 9.2m
鋼量 563 t
路線 国道152号
所在地 長野県飯田市南信濃
竣工 平成26年12月
説明文P100

一般国道168号地域連携推進事業（国道改築）
（その2）工事
開通後：天ノ川大橋

発注者 奈良県
型式 スパンドレル・プレースドアーチ橋
橋長 162.0m
幅員 11.5m
重量 1,135 t
路線 国道168号
所在地 奈良県五條市大塔町辻堂地内
竣工 平成27年1月
説明文P104



長谷市川線 交通安全 比延橋側道橋上部工事

発注者 兵庫県
型式 橋側歩道橋
橋長 35.1m
幅員 2.5m
鋼量 27 t
路線 県道長谷市川線
所在地 兵庫県神崎郡神河町比延
竣工 平成27年7月
説明文P106



川越北環状線桁架設その他工事

発注者 東鉄工業株式会社 埼玉支店
(東日本旅客鉄道株式会社)
型式 左側車線：4 径間連続非合成钣桁橋の内、
JR上空 1 径間
右側車線：3 径間連続非合成箱桁橋の内、
JR上空 1 径間
橋長 左側車線：48.9m 右側車線：63.1m
幅員 左側車線：11.7m 右側車線：11.1m
鋼量 左側車線：100 t 右側車線：237 t
路線 県道160号川越北環状線
所在地 埼玉県川越市今成地内
竣工 平成27年6月
本文P36, 説明文P106



相鉄・東急直通線 西谷駅留置線新設工事 (土木関係)

発注者 NB・清水・鉄建・大豊建設共同企業体
(相模鉄道株式会社)
型式 下路式2主鋼床版細幅箱桁橋(道床式軌道)
橋長 56.6m×2連
幅員 7.3m
鋼量 253 t×2連
路線 相鉄本線 西谷～鶴ヶ峰間
所在地 神奈川県横浜市保土ヶ谷区西谷町
竣工 平成27年3月
本文P47, 説明文P106



さくら連絡橋新設工事

発注者 東鉄工業株式会社 東北支店
(東日本旅客鉄道株式会社)
型式 2径間連続鋼床版箱桁橋(変断面)
橋長 34.0m+50.5m=84.5m
鋼量 187 t
路線 東北本線大河原～船岡間
所在地 宮城県柴田郡柴田町大字船岡
竣工 平成27年3月
本文P58, 説明文P106



おおさか東線 寝屋川橋梁

発注者 大鉄工業株式会社 土木支店
(西日本旅客鉄道株式会社)
型式 曲線複線トラス桁橋
橋長 71.7m
鋼量 610 t
路線 おおさか東線(大阪外環状鉄道)
所在地 大阪府大阪市城東区鳴野地区
竣工 施工中
説明文P107



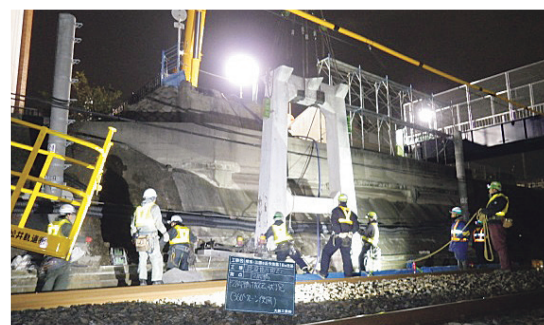
拝島駅構内 武蔵野橋架替

発注者 鉄建建設株式会社 東京鉄道支店
(東日本旅客鉄道株式会社)
型式 単純PC桁橋(14主桁)
橋長 25.1m+25.1m=50.2m
鋼量 1,180 t(撤去重量)
路線 青梅線、八高線、五日市線 計6線跨ぎ
所在地 東京都福生市熊川地先
竣工 平成27年3月
本文P84, 説明文P107



第1 今池Bo架替

発注者 大鉄工業株式会社 土木支店
(西日本旅客鉄道株式会社)
型式 既設橋：3主桁RCラーメン橋
新設桁：単純充実合成床版橋
橋長 既設桁：19.2m
新設桁：19.6m
鋼量 既設桁：104 t (橋脚重量含む)
新設桁：66 t
路線 阪和線
所在地 大阪府堺市北区東三国ヶ丘町1丁目地内
竣工 平成28年3月
本文P68



ターミナル前面高架橋他耐震補強工事

発注者 成田国際空港株式会社
型式 10号橋：鋼5径間連続鋼床版箱桁橋＋
鋼6径間連続鋼床版箱桁橋
8号橋：鋼2径間連続鋼床版箱桁×2連
Fランプ橋：鋼3径間連続鋼床版箱桁橋＋
鋼2径間連続鋼床版箱桁橋
橋長 10号橋：460.1m
8号橋：238.9m
Fランプ橋：160.5m
鋼量 10号橋：200 t (補強部材等)
8号橋：25 t (補強部材等)
Fランプ橋：80 t (補強部材等)
所在地 千葉県成田市成田国際空港地内
竣工 平成27年3月
本文P62, 説明文P107

高崎市新体育館建設工事

施主 高崎市
設計 株式会社山下設計
施工 戸田建設株式会社
構造 RC造、S造 (一部SRC造)
地上3階・地下1階
鋼量 メインアリーナ屋根鉄骨 900 t
工期 平成27年11月～平成28年2月
説明文P107

