



豊島大橋

発注者 広島県道路公社
 形式 単径間吊橋
 橋長 540.000m
 幅員 車道7.250m,歩道2.000m
 鋼重 1,198t (宮地施工分)
 路線 一般県道豊浜蒲刈線
 所在地 広島県呉市豊浜町豊島～
 呉市蒲刈町大浦
 竣工 平成20年4月
 説明文 p16





東京港南部地区臨海道路橋梁
上部築造工事（その5）工事

発注者 国土交通省 関東地方整備局
形式 鋼3径間連続鋼床版箱桁橋1連,
鋼4径間連続鋼床版箱桁橋1連
橋長 352.000m+506.000m
幅員 21.000m
鋼重 8,600t
路線名 東京港臨海道路
所在地 東京都江東区青海および若洲地先
竣工日 平成22年3月（予定）
説明文 p21



銚子大橋

発注者 千葉県
(海匝地域整備センター銚子整備事務所)
形式 4間連続複合斜張橋
橋長 橋梁全体1208.6m
(当工区施工長196.6)
幅員 14.040m
鋼重 659t(当工区分、宮地施工分は395t)
路線 一般国道124号
所在地 銚子市三軒町外
竣工日 平成20年12月
説明文 p21



松浜橋

発注者 国土交通省 北陸地方整備局
(新潟国道事務所)
形式 7径間開断面箱桁橋+6径間開断面箱桁橋
(サンドイッチ型合成床版)
橋長 930.000m
幅員 全幅13.250m
鋼重 3,121t
路線 一般国道113号
所在地 新潟県新潟市東区津島屋～
新潟県新潟市北区西名目所
竣工日 平成21年9月(予定)
説明文 p27

大川橋

発注者 京都府 中丹東土木事務所
形式 鋼3径間連続合成ラーメン箱桁橋
橋長 401.000m(宮地施工分196.000m)
幅員 21.800m～23.800m
鋼重 1,550t
路線 一般国道175号
所在地 舞鶴市字八田～上東地内
竣工日 平成21年3月
説明文 p27





越前くりや大橋

発注者 福井県
 形式 5径間連続箱桁橋（場所打ちPC床版）
 橋長 131.000m
 幅員 13.100m
 鋼重 352t（宮地施工分224t）
 路線 一般国道305号
 所在地 福井県丹生郡越前町厨
 竣工日 平成20年7月
 説明文 p41

広川橋梁

発注者 （独）鉄道建設・運輸施設整備支援機構
 鉄道建設本部 九州新幹線建設局
 形式 曲弦下路単純トラス橋
 橋長 105.000m
 幅員 13.500m
 鋼重 838t（宮地施工分312t）
 路線 九州新幹線
 所在地 福岡県久留米市荒木町荒木地内
 竣工日 平成21年3月
 説明文 p50



伏木万葉大橋

発注者 富山県 伏木港事務所
 形式 5径間連続非合成箱桁橋
 橋長 433.000m
 幅員 11.800m～12.300m
 鋼重 2,560t
 所在地 富山県高岡市伏木古国府～
 富山県高岡市吉久
 竣工日 平成20年3月
 説明文 p73

高速2号線 鋼上下部工事
(国道2号交差部工区)

発注者 広島高速道路公社
 形式 5径間連続鋼床版箱桁橋,
 鋼製脚1基
 橋長 453.000m
 幅員 11.000m (暫定系)
 鋼重 2,701t (宮地施工分933t)
 路線 広島高速2号線
 所在地 広島県広島市南区仁保二丁目外
 竣工日 平成21年9月 (予定)
 説明文 p73



門真JCT

発注者 西日本高速道路株式会社 関西支社
 形式 ランプ橋 4橋, 鋼製橋脚 6基
 (Aランプ: 10径間連続細幅箱桁橋)
 (Bランプ: 13径間連続細幅箱桁橋)
 (Cランプ: 4径間連続細幅箱桁橋)
 (Dランプ: 5径間連続細幅箱桁橋)
 橋長 Aランプ 622.125m, Bランプ 799.154m,
 Cランプ 246.200m, Dランプ 331.447m
 幅員 Aランプ 10.275m, Bランプ 12.070m,
 Cランプ 9.837m, Dランプ 7.995m
 鋼重 7,581t (宮地施工分4,170t (概算))
 路線 第二京阪道路
 所在地 大阪府門真市大時葎島~
 大阪市鶴見区茨田大宮
 竣工日 平成21年11月 (予定)
 説明文 p94

武蔵小金井Ⅱ期

発注者 東日本旅客鉄道(株) 東京工事事務所
 形式 2径間連続SRCラーメン高架橋,
 4径間連続S造ラーメン高架橋
 橋長 29.980+59.980m
 幅員 17.018~18.826m
 鋼重 332t (宮地施工分198t)
 路線 JR中央線
 所在地 JR中央線武蔵小金井電車区付近
 竣工日 平成21年10月 (予定)
 説明文 p94





中角歩道橋

発注者 福井市
 形式 鋼3径間連続斜張橋
 橋長 265.000m
 幅員 4.000m
 鋼重 790t (宮地施工分474t)
 所在地 福井市中角町外地係
 竣工日 平成20年10月
 説明文 p96

あずさこ大橋

発注者 長野県 松本建設事務所
 形式 4径間連続非合成狭小箱桁橋
 橋長 290.000m
 幅員 8.500m
 鋼重 527t
 路線 一般国道158号線
 所在地 長野県松本市安曇
 竣工日 平成20年1月
 説明文 p96



久留米松原B i (南) ラーメン橋脚

発注者 (独) 鉄道建設・運輸施設整備支援機構
 鉄道建設本部 九州新幹線建設局
 形式 門型ラーメン橋脚 8基
 (宮地施工分5基)
 鋼重 1453t (宮地施工分911t)
 路線 九州新幹線
 所在地 福岡県久留米市荘島町地内
 竣工日 20年4月
 説明文 p96

KALING BRIDGE
(カリング橋)

発注者 フィリピン共和国
Department of Public Works
and Highways (公共事業道路省)

形式 上路アーチ橋

橋長 66.500m

幅員 8.840m

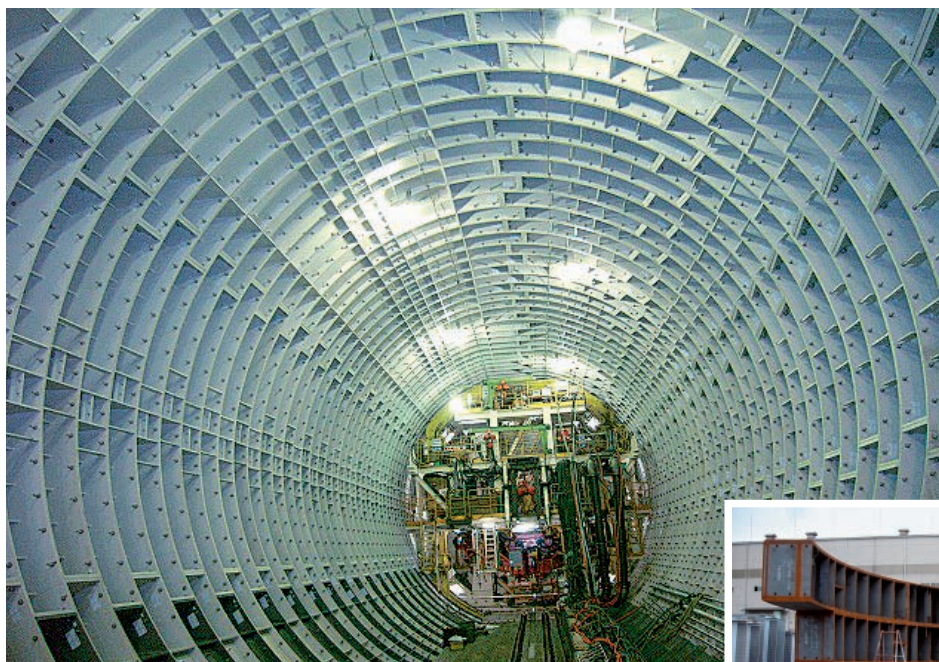
鋼重 135t

路線 BAGUIO-VISCAAYA ROAD

所在地 ルソン島 ベンゲット地区

竣工 施工中

説明文 p96



SJ11工区 (1・2), SJ13工区
トンネル工事 (鋼製セグメント製作)

発注者 清水・鴻池・東亜JV
(首都高速道路株式会社)

形式 鋼製セグメント

寸法 外径・内径・高：
12.650m・10.850m・0.900m

鋼重 3,224t (製作リング数：124)

路線 首都高速中央環状新宿線

所在地 東京都目黒区
(大橋JCTシールド部分)

竣工 平成21年度開通予定

説明文 p96



京急蒲田関連工事

発注者 蒲田1.2.4.5.6工区
(京浜急行電鉄株式会社)

形式 CFTラーメン高架橋他

鋼重 宮地製作分7,000t

路線 都市高速鉄道 京浜急行本線
(平和島駅～六郷土手駅間)

連続立体交差工事

所在地 東京都大田区

竣工 施工中

説明文 p97





神宮前6丁目プロジェクト

発注者 株式会社 大林組
 施主 ファイズ・イベンターズ
 構造 S造 コラム柱
 鋼重 1800t
 所在地 東京都渋谷区神宮前6-12-20
 竣工 平成20年12月
 説明文 p97



西早稲田キャンパス15号館耐震改修工事

発注者 株式会社 大林組
 施主 早稲田大学
 構造 外付けブレース補強
 鋼重 150t
 所在地 東京都新宿区西早稲田1-6-1
 早稲田大学キャンパス内
 竣工 平成19年11月
 説明文 p97



秋葉原FRP桁間防護

発注者 鉄建建設(株)
 (東日本旅客鉄道株式会社)
 構造 FRP素材による桁間防護
 路線 京浜東北線, 山手線, 他
 所在地 東京都台東区秋葉原4-23外
 竣工 平成21年2月
 説明文 p97