



新四万十川橋

発注者 国土交通省 四国地方整備局
中村河川国道事務所
形式 鋼3径間連続鋼床版ラーメン
箱桁橋
橋長 696.600m(施工長242.600m)
幅員 9.270~17.596m
鋼重 1,387.9 t
路線 一般国道56号中村宿毛道路
所在地 高知県四万十市不破~坂本
竣工 平成18年7月31日
説明文 p14





○ E 33工区上部工事

発注者 首都高速道路株式会社 東京建設局
 形式 3径間連続鋼床版狭小箱桁
 3径間連続合成鈹桁
 (合成床版(QS Slab)・少数主桁)
 橋長 472.0m
 幅員 14.2m
 鋼重 3378.0 t
 路線 高速大宮線
 所在地 さいたま市大原四丁目～
 上山口新田
 竣工 平成18年3月22日
 説明文 p14

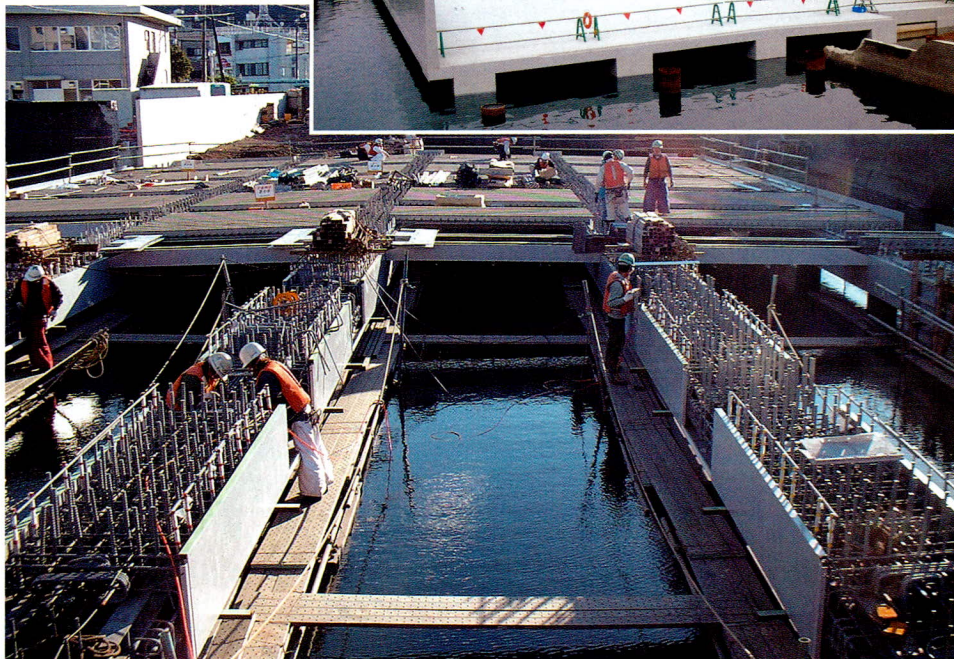
有松高架橋鋼上部工事

発注者 国土交通省 中部地方整備局
 形式 6径間連続鋼床版箱桁橋
 橋長 460.000m
 幅員 19.720m
 鋼重 5,483 t
 路線名 東名阪自動車道
 所在地 名古屋市緑区鳴海町御茶屋～
 名古屋市緑区大高町北平部
 竣工日 平成19年6月23日予定
 説明文 p36



潮新町線橋梁上部工事

発注者 高知市役所
形式 FRP合成床版橋
橋長 83.200m
幅員 22.60m (全幅)
施工面積 3,125㎡
路線 高知広域都市計画道路潮新町線
所在地 高知市棧橋通四丁目他
竣工日 平成18年3月15日
本文 p36



十六面高架橋

発注者 近畿地方建設局 (奈良国道)
形式 6径間連続合成鋼桁橋
5径間連続合成開断面箱桁橋
5径間連続合成鋼桁橋
橋長 672.00m
幅員 22.6500m
鋼重 3923.099 t
路線 一般国道24号京奈和自動車道
所在地 奈良県磯城郡田原本町十六面地先
竣工日 平成17年11月30日
説明文 p79

十三曲橋

発注者 千葉県
形式 単純非合成箱桁橋
橋長 41m
幅員 12.0m
鋼重 136 t
路線 一般県道 小田代勝浦線
所在地 千葉県夷隅郡大多喜町 粟又
竣工 平成18年10月
説明文 p96





亀泉高架橋工事

発注者 国土交通省 関東地方整備局
 (高崎河川国道事務所)
 形式 鋼少数主桁橋+合成床版
 (本線部 3 径間+ 5 径間+ 2 径間, ラ
 ンプ部 2 径間)
 橋 長 367.1m
 幅 員 8.250~15.366m
 鋼 重 1480.0 t
 路 線 一般国道17号上武道路
 所在地 群馬県前橋市亀泉町~
 群馬県前橋市荻窪町
 竣 工 平成19年 3月25日
 説明文 p103



新白石大橋

発注者 国土交通省東北地方整備局
 仙台河川国道事務所
 形式 6 径間連続非合成鋼桁橋
 橋 長 280.9m
 幅 員 8.0~11.25m
 鋼 重 821 t
 路 線 一般国道 4 号線白石バイパス
 所在地 宮城県白石市福岡蔵本 地内
 竣 工 平成17年 3月25日
 説明文 p103



すんぷ夢広場

発注者 (株)福田組 (株式会社チャーム
 ・リゾートすんぷ)
 形式 レンズ型スペーストラス橋
 橋 長 40m200
 幅 員 4 m600
 鋼 重 30 t 800
 路 線 すんぷ夢広場内橋梁
 所在地 静岡県静岡市駿河区古宿前山294外
 竣 工 平成18年 3月31日
 (開業平成18年 7月)
 説明文 p103

須津川橋

発注者 中日本高速道路株式会社 横浜支社
形式 須津川橋：鋼13径間連続合成鉄桁橋
比奈橋：鋼3径間連続合成鉄桁橋
橋長 須津川橋L=699.000m
比奈橋L=135.000m
幅員 有効幅員B=11.375m（暫定2車線時）
B=16.500m（完成時）
鋼重 約2,950 t（当初契約時）
路線 第二東名高速道路
所在地 静岡県富士市比奈～富士市中里
竣工 平成19年10月14日
説明文 p110



かぐら大橋（西東橋）

発注者 長野県
形式 2径間連続非合成鉄桁橋
橋長 101m
幅員 8.0（11.5）m
鋼重 336 t
路線 国道152号
所在地 長野県飯田市
竣工日 平成17年4月11日
説明文 p110

水無橋架替桁製作工事

発注者 渋谷区
形式 合成床版橋（Q Sブリッジ）
橋長 37m
幅員 7.2m
鋼重 98 t
路線 特別区道第622号線
所在地 渋谷区神宮前六丁目34番先～
神南二丁目1番地先
竣工 平成18年3月
説明文 p114





米子JCT Cランプ橋上部工事

発注者 中国地方整備局
 形式 鋼3径間連続非合成钣桁橋
 鋼4径間連続非合成箱桁橋
 鋼3径間連続非合成钣桁橋
 橋長 129m・230m・148m
 幅員 6.25m～11.423m
 鋼重 1,307 t
 路線 淀江岸本線
 所在地 鳥取県米子市赤井手～今在家地内
 竣工 平成17年12月20日
 説明文 p138

押込橋

発注者 長野県白馬村
 形式 単純吊床版橋
 橋長 40m
 幅員 1.5m
 鋼重 10 t
 所在地 長野県白馬村字大出
 竣工 平成17年11月15日
 説明文 p138



補強前

鋼製橋脚隅角部補強工事1-2(東京)

発注者 首都高速道路株式会社 西東京管理局
 形式 鋼製橋脚隅角部の調査、補強、および亀裂補修
 対象橋脚 円柱35脚 角柱22脚
 路線 高速4号新宿線、高速5号池袋線
 所在地 渋谷区初台一丁目他
 竣工 平成18年3月10日
 説明文 p138



補強後

田浦FRP橋側歩道

発注者 京急建設株式会社
(京浜急行電鉄株式会社)
形式 FRP橋側歩道
橋長 17m
幅員 0.68m
FRP重量 350kg (30kgタイプ1台、40kg
タイプ2台、60kgタイプ4台)
路線 京浜急行電鉄田浦駅～安針塚駅間
所在地 神奈川県横須賀市田浦町
竣工 平成18年7月27日
説明文 p138



新下タビ橋上部工

発注者 製作工事：高知県香美郡物部村
架設工事：高知県中央東土木
事務所
形式 上路式単純トラス橋
橋長 62.0m
幅員 6.2m (全幅), 5.0m (有効幅員)
鋼重 122.7 t
路線 市道椿佐古線
所在地 高知県香美市物部町椿佐古
竣工 平成19年2月28日
説明文 p138

開橋側道橋

発注者 京都府 山城南土木事務所
形式 鋼4径間連続複合ラーメン鈹桁橋2連
橋長 436.100m
幅員 3.000m
鋼重 430.2t
路線 主要地方道枚方山城線
所在地 相楽郡精華町祝園～
山城町平尾地内
竣工 平成18年7月15日
説明文 p139



富士ソフトABC秋葉原ビル

発注者 富士ソフト秋葉原共同企業体
構造 地下2階 地上31階+RFL
鋼重 12,000 t
所在地 東京都千代田区神田練堀町
竣工 平成19年10月
説明文 p139



赤坂五丁目TBS開発新築工事 A1業務棟

発注者 大林組、鹿島建設共同企業体
構造 地下3階 地上39階
鋼重 30,000 t
所在地 東京都港区赤坂5-2-8
竣工 平成19年11月
説明文 p139



新横浜駅ビル（仮称）新設ほか

施主 東海旅客鉄道(株)
発注者 大林・西松建設共同企業体
構造 S造 B4 F19
所在地 横浜市港北区新横浜2丁目1番地
重量 15,000t
竣工 平成19年12月
説明文 p139

松本構内自由通路新設他

発注者 鉄建建設(株)
(東日本旅客鉄道(株)上信越
工事事務所)
形式 自由通路
鋼重 1041 t
所在地 松本市
竣工 平成18年3月
説明文 p139

