



椿原橋

発注者 日本道路公団中部支社
清見工事事務所
形式 3径間連続複合トラス橋
橋長 322.0m
幅員 10.49m
鋼重 1,712t
路線 東海北陸自動車道
所在地 岐阜県大野郡白川村
竣工 平成14年7月
説明文 P60





荒川横断橋梁〔仮称〕

発注者 東京都
 形式 3径間連続斜張橋
 橋長 547.3m
 幅員 26.0m
 鋼重 11,410t
 路線 放射16号線
 所在地 東京都江東区～江戸川区
 竣工 平成14年3月
 説明文 P66

新橋



発注者 北海道旭川市
 形式 2径間連続鋼床版箱桁
 +2径間連続箱桁
 橋長 280m
 幅員 24.5m
 鋼重 2,432t
 路線 4条東鷹栖通
 所在地 北海道旭川市
 竣工 平成14年8月
 説明文 P66



常新、荒川B

発注者 日本鉄道建設公団東京支社
 形式 3径間連続鋼床版
 下路トラス橋(鉄道橋)
 橋長 448.05m
 幅員 8.4m(主構間隔)
 鋼重 4,810t
 路線 つくばエクスプレス
 所在地 東京都足立区
 竣工 平成15年3月
 説明文 P74

奥裾花大橋

発注者 長野県
形式 鋼中路式口一七橋
橋長 230m
幅員 7.7m
鋼重 1,730t
路線 林道大川線
所在地 長野県上水内郡鬼無里村
竣工 平成16年3月
説明文 P115



中部国際空港連絡橋

発注者 愛知県企業庁
形式 (下り線) 2径間連続鋼床版箱桁
T型鋼製橋脚1基(合結構造)
橋長 180.0m
幅員 10.0m
鋼重 1,178t
路線 一般県道中部国際空港線
所在地 愛知県常滑市沖
竣工 平成14年6月
説明文 P128

[仮称] 久慈川新橋

発注者 茨城県大宮土木事務所
形式 3径間連続箱桁
+4径間連続鋼床版箱桁
+3径間連続箱桁
橋長 655m
幅員 16m
鋼重 4,000t
路線 日立東海線
所在地 茨城県那珂郡東海村
竣工 平成14年1月
説明文 P128





新日野橋 [仮称]

発注者 関東地方整備局 相武国道工事事務所
 形式 4径間連続鋼床版箱桁
 橋長 385m
 幅員 14.7~8.0m
 鋼重 2,895t
 路線 一般国道20号 日野バイパス
 所在地 東京都国立市~日野市
 竣工 平成14年3月
 説明文 P128

謙信公大橋

発注者 新潟県上越土木事務所
 形式 単弦ローゼ桁 2連
 橋長 241.4m
 幅員 28.8m
 鋼重 1,069t (A1~P1)
 路線 3・2・25号 中屋敷 藤野新田線
 所在地 新潟県上越市
 竣工 平成15年3月
 説明文 P145



川井大橋 (落合6号橋)

発注者 高知県本山土木事務所
 形式 鋼2径間連続非合成トラス橋
 橋長 118.0m
 幅員 10.25m
 鋼重 395t
 路線 国道439号
 所在地 高知県長岡郡大豊町
 竣工 平成14年1月
 説明文 P145

熊ヶ原橋

発注者 広島県
形式 下路式ランガー橋
橋長 87.0m
幅員 10.3m
鋼重 388.5t
路線 一般県道牧油木線
所在地 広島県神石郡油木町
竣工 平成13年1月
説明文 P145



四十八ヶ瀬大橋

発注者 北陸地方整備局
富山工事事務所
形式 5径間連続鋼箱桁
橋長 590.1m
幅員 12.2m
鋼重 1,169t
路線 一般国道8号
入善黒部バイパス
所在地 富山県黒部市
竣工 平成12年6月
開通 平成13年11月
説明文 P145

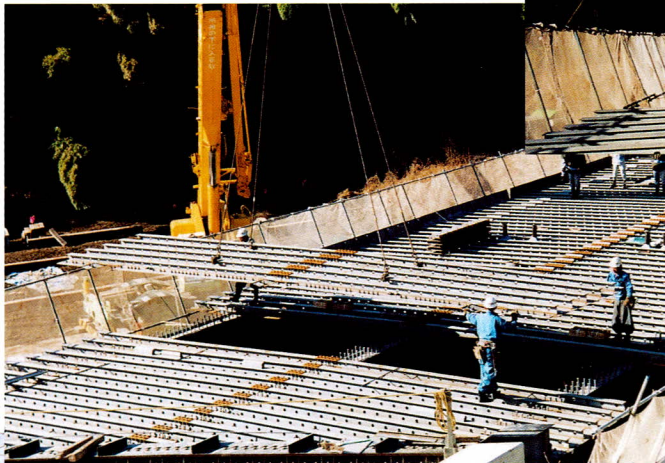
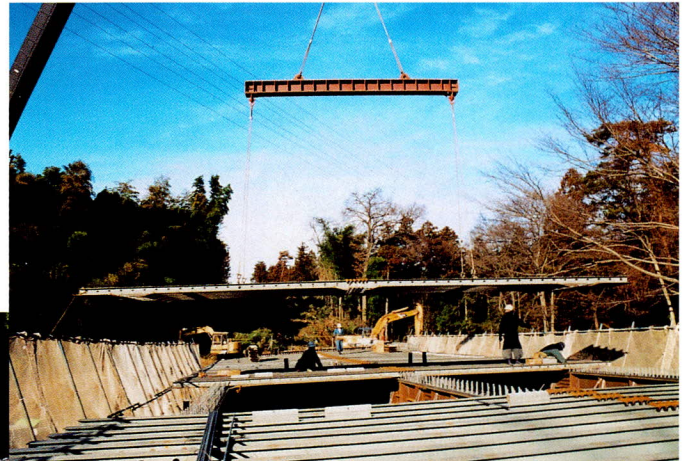
一ツ橋

発注者 長野県松本市
形式 単純鋼床版2主桁橋
(歩道部2橋)
橋長 21.83m
幅員 3.4m
鋼重 34t
所在地 長野県松本市
竣工 平成13年12月
説明文 P157



第5北上川橋りょう

発注者 日本鉄道建設公団盛岡支社
形式 曲弦下路トラス橋（鉄道橋）
橋長 115.0m
幅員 10.0m（主構間隔）
鋼重 750t
路線 東北新幹線
所在地 岩手県岩手郡滝沢村～玉山村
竣工 平成13年10月
説明文 P162



たたら橋（東神沢川橋梁）

発注者 群馬県粕川村
形式 単純合成少数鈹桁橋（合成床版）
橋長 38.0m
幅員 11.7m
鋼重 102t
路線 林道1125線南部幹線
所在地 群馬県粕川村
竣工 平成15年3月
説明文 P162



大年寺山テレビ放送所自立式146m鉄塔新設工事

発注者 日本放送協会、(株)東日本放送、東北放送(株)
設計 (株)エヌ・ティ・ティ ファシリティーズ
施工 宮地・電気興業鉄塔建設共同企業体
構造 鉄骨造 (パイプトラス構造：146m)
鋼重 700t
工期 平成12年9月～平成13年8月
説明文 P167



〔仮称〕JR貨物業務・商業棟新築工事

施主 JR貨物(株)、JR東日本(株)、(株)ホテルエドモンド
設計 (株)日建設計
施工 鹿島・清水・大成・熊谷 特定建設工事共同企業体
構造 SRC+S造,地下2階,地上35階,塔屋2階
鋼重 16,000t
工期 平成12年12月～平成15年1月
説明文 P167



NTT DoCoMo品川ビル〔仮称〕新築工事

施主 (株)エヌ・ティ・ティ・ドコモ
設計 (株)エヌ・ティ・ティ ファシリティーズ
施工 NTT DoCoMo品川ビル〔仮称〕
新築工事共同企業体
構造 SRC+S造,地下2階,地上29階,塔屋1階
鋼重 15,000t
工期 平成12年1月～平成15年2月
説明文 P179

品川駅東口B-3地区ビル〔仮称〕新築工事

施主 (株)エヌ・ティ・ティ・データ、他
設計 (株)エヌ・ティ・ティ ファシリティーズ
施工 大林他共同企業体
構造 SRC+S造,地下3階,地上30階
鋼重 13,000t
工期 平成13年1月～平成15年6月
説明文 P179

