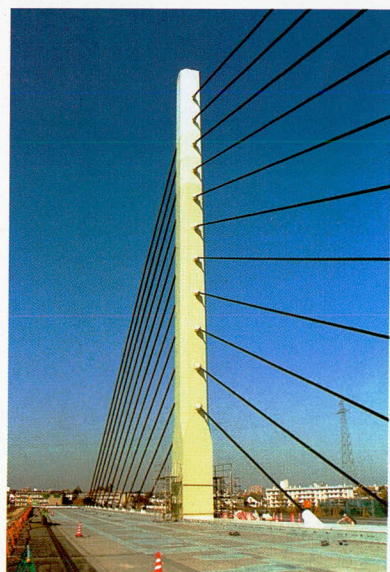


第二札内橋

発注者 北海道帯広土木現業所
形式 2径間連続鋼斜張橋
+4径間連続鋼箱桁橋
橋長 477m
幅員 25.5m
鋼重 5,243t
路線 幕別帯広芽室線
所在地 北海道帯広市
～中川郡幕別町
竣工 平成13年3月
説明文 P 59





なんじゅうじょう
名護城大橋

発注者 沖縄県土木建設部北部土木事務所
 形式 ニールセンローゼ
 橋長 173.4m
 幅員 9.25m
 鋼重 672.854t
 所在地 沖縄県名護市
 竣工 平成12年8月
 説明文 P 59

大宮市連絡通路橋

発注者 JR東日本東京工事事務所
 形式 バスケットハンドル型鋼管アーチローゼ橋
 橋長 98.126m
 幅員 10.0m
 鋼重 624.530t
 所在地 埼玉県大宮市
 竣工 平成12年4月
 説明文 P 79





大望橋

発注者 長野県坂城町
 形式 単純ワーレントラス橋9連（今回施工2連）
 橋長 465.825m（全橋長）
 幅員 2.5m、5.5m
 鋼重 177.791t（2連分）
 路線 町道A06号線
 所在地 長野県埴科郡坂城町
 竣工 平成12年3月
 説明文 P 82

古島軌道桁

発注者 沖縄県土木建築部
 都市モノレール建設室
 形式 軌道桁
 橋長 93m
 幅員 3.9m～4.0m
 鋼重 318.0t
 所在地 沖縄県那覇市
 竣工 平成12年3月
 説明文 P 79





花の丘ループ橋

発注者 長野県伊那建設事務所
 形式 7径間連続鋼桁
 橋長 290m
 幅員 10.75m
 鋼重 311.472t (当社施工3径間分)
 路線 町道的場公園線
 所在地 長野県上伊那郡高遠町
 竣工 平成12年8月
 説明文 P 82

長野原めがね橋

発注者 建設省関東地方建設局
 形式 ニールセンローゼ
 十2径間連続箱桁
 橋長 387.5m
 幅員 24.5m
 鋼重 2,075t
 路線 国道145号
 所在地 群馬県吾妻郡長野原町
 竣工 平成11年3月
 説明文 P 90



飛島高架橋西（鋼上部工）工事

発注者 日本道路公団名古屋建設局
 形式 連続非合成3主鋼桁5連、
 連続非合成4主鋼桁3連、
 連続非合成2主鋼桁2連
 橋長 上り線：904m 下り線：803.9m
 幅員 14m
 鋼重 7,243t
 路線 第二名神高速道路
 所在地 愛知県海部郡飛島村木場～
 弥富町
 竣工 平成12年2月
 説明文 P 90

横尾大橋

発注者 長野県生活環境部
形式 単径間無補剛吊橋
橋長 72m
幅員 1.5m
鋼重 32.579t
所在地：長野県南安曇郡安曇村
竣工：平成11年12月
説明文 P 91

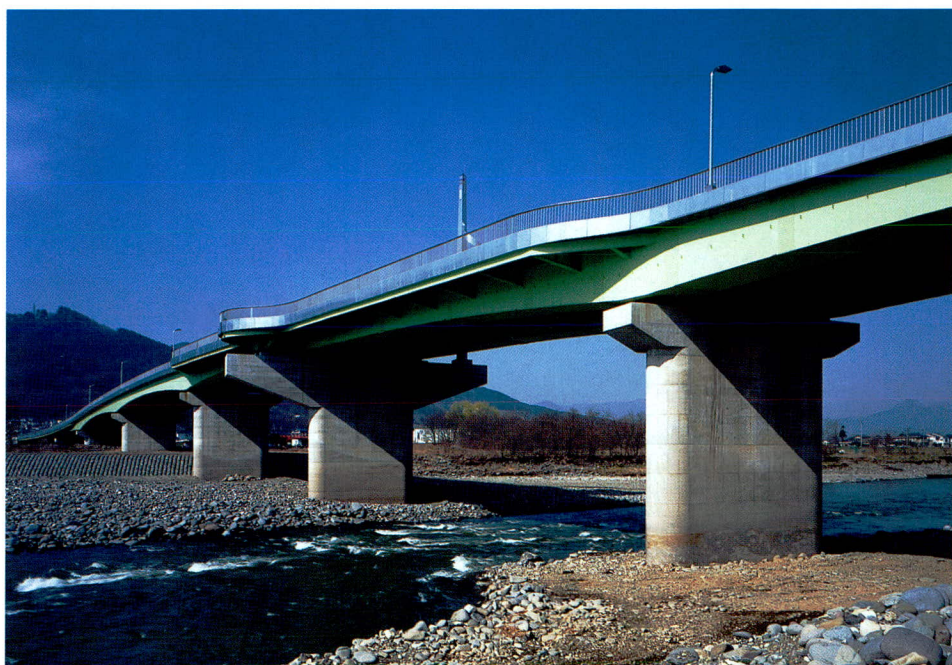


香椎アイランドシティ5号橋

発注者 福岡市役所
形式 3径間連続鋼床版バランスド
アーチ
橋長 260m
幅員 11.5m
鋼重 2,300t
路線 博多湾
所在地 福岡県福岡市
竣工 平成12年8月
説明文 P 91

常田大橋

発注者 長野県上田市
形式 5径間連続鋼箱桁
+4径間連続鋼箱桁
橋長 485m
幅員 14.5m~20.5m
鋼重 754t (施工範囲分)
所在地 長野県上田市
竣工 平成11年3月
説明文 P 91





常浪3号橋

発注者 新潟県
 形式 3径間連続上路式トラス
 橋長 205.0m
 幅員 5.5m
 鋼重 499.321t
 路線 一般県道室谷津川線
 所在地 新潟県東蒲原郡上川村
 竣工 平成11年3月
 説明文 P 91

南港中出入路鋼桁及び鋼製橋脚工事

発注者 阪神高速道路公団
 形式 鉸桁橋、鋼床版箱桁橋及び鋼製門型橋脚
 橋長 862.5m
 幅員 21.3m
 鋼重 2,342t
 路線 大阪府道高速湾岸線
 所在地 大阪府大阪市
 竣工 平成10年12月
 説明文 P 92



小牧（その1）工区上部工事

発注者 名古屋高速道路公社
 形式 鋼3径間連続非合成箱桁
 橋長 191m
 幅員 26.2m
 鋼重 2,512t
 路線 県道高速名古屋小牧線
 所在地 西春日井郡豊山町～
 小牧多気中町
 竣工 平成11年10月
 説明文 P 92

平瀬橋

発注者 長野県松本建設事務所
形式 単径間鋼斜張橋
橋長 95.7m
幅員 23.0m～26.0m
鋼重 1197.468t（上部工）、
311.523t（主塔）
路線 国道147号線
所在地 長野県松本市
竣工 平成12年12月
説明文 P 92

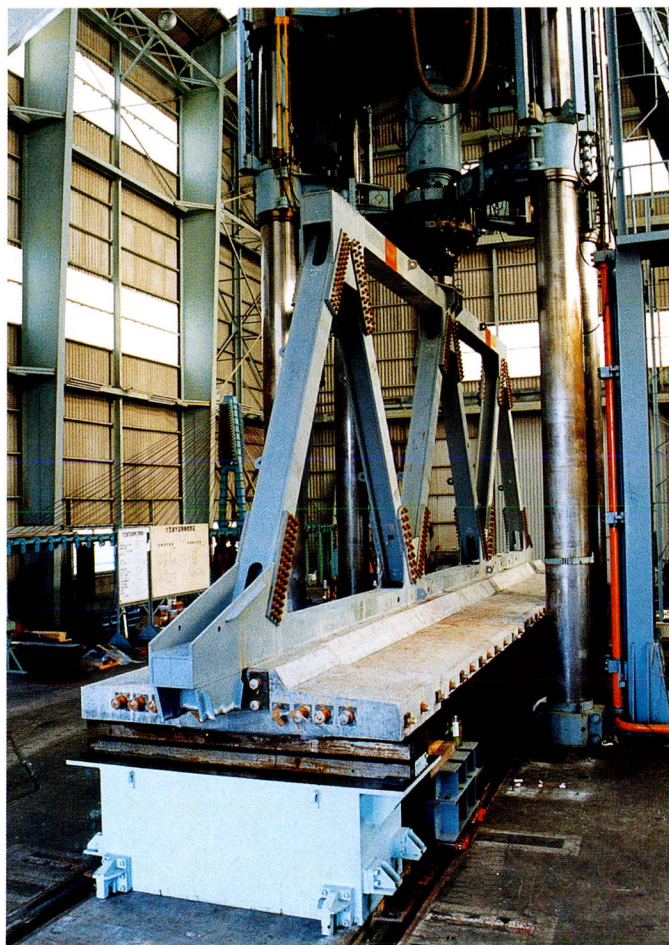


藁科川橋東（鋼上部工）工事

発注者 日本道路公団静岡建設局
形式 上り線：鋼4径間連続箱桁＋鋼7径間連続钣桁
下り線：鋼4径間連続箱桁
橋長 上り線：543.559m 下り線：28.5m
幅員 16.5m
鋼重 上り線：1,927t 上り線：1,394t
路線 第二東名高速道路
所在地 静岡県静岡市
竣工 未定
説明文 P 92

椿原橋（鋼上部工）工事

発注者 日本道路公団名古屋建設局 清見工事事務所
形式 3径間連続複合トラス橋
試験体 鋼重：28.5t（9.5t／1体×3体＝28.5t）
トラス主構高：3.712m
スパン：11.625m
実験場所：建設機械化研究所（富士市）
説明文 P 93





晴海一丁目地区第一種市街地再開発
事業（西地区）
第1工区施設建築物新築工事（Z棟）

施主 晴海一丁目地区市街地再開発組合
設計 晴海一丁目地区第一種市街地再開発事業（西地区）
設計共同企業体（日建、久米、山下）
施工 晴海一丁目地区第一種市街地再開発事業（西地区）
第1工区施設建築物新築工事共同企業体
構造 S造、SRC造 B4、F33、PH2
鋼重 15,000t（当社施工2,700t）
工期 平成9年4月～平成13年3月
説明文 P 93

東京大学医学部附属病院病院棟新営工事

施主 東京大学
設計 (株)岡田新一設計事務所
施工 大林・戸田・鴻池特定建設工事共同企業体
構造 S造、SRC造 B3、F15、PH3
鋼重 16,000t（当社施工2,300t）
工期 平成9年3月～平成13年3月
説明文 P 93



NEC玉川ルネッサンスシティ（I）

施主 日本電気（株）
設計 (株)日建設計、(株)大林組
施工 (株)大林組、鹿島建設（株）共同企業体
構造 SRC造、S造 B2、F26、PH2、H-135m
鋼重 13,000t
工期 平成9年10月～平成12年1月
説明文 P 93