



明石海峡大橋

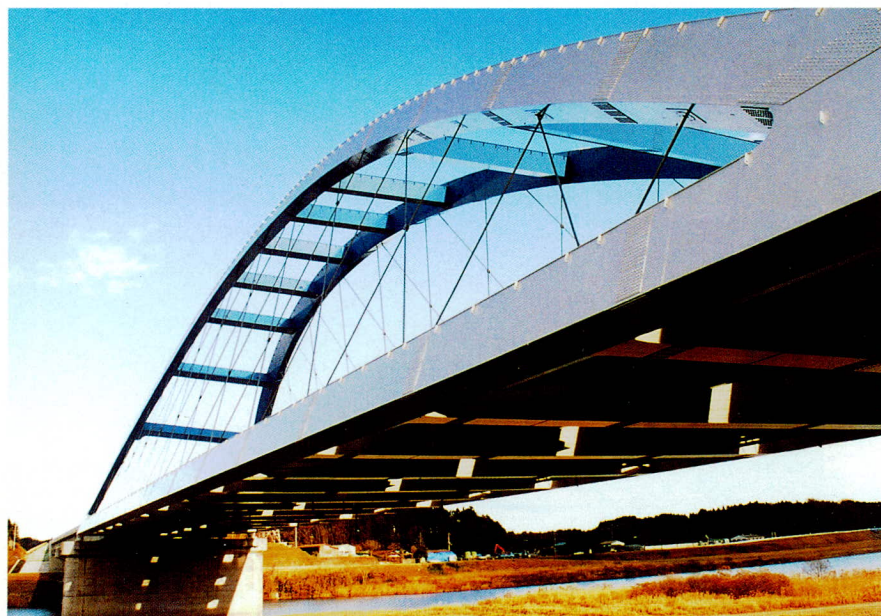
発注者 本州四国連絡橋公団
型式 吊橋
橋長 3,910m
幅員 30m
鋼重 193,000t
路線 一般国道28号
所在地 兵庫県神戸市～津名郡淡路町
竣工 平成10年3月(予定)
説明文 P44





白鳥大橋

発注者 北海道開発局
 型式 吊橋
 橋長 1,380m
 幅員 14.25m
 鋼重 23,260t
 路線 一般国道37号
 所在地 北海道室蘭市
 竣工 平成9年3月(予定)
 説明文 P70



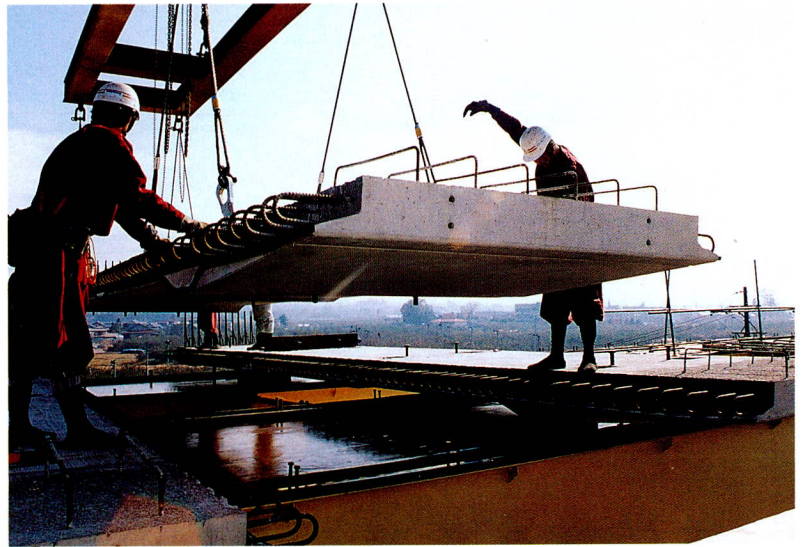
鳴瀬奥松島大橋

発注者 東北地方建設局
 型式 ニールセン系ローゼ桁、
 二径間連続鋼床版箱桁、単純鈹桁
 橋長 410.5m(上り線)
 415.0m(下り線)
 幅員 19.5m
 鋼重 3,799t
 路線 一般国道45号
 所在地 宮城県桃生郡鳴瀬町
 竣工 平成7年3月
 説明文 P29



八木沢高架橋

発注者 日本道路公団
 型式 四径間連続箱桁
 橋長 261m
 幅員 21.8m
 鋼重 1,970t
 路線 上信越自動車道
 所在地 長野県三夏坂市
 竣工 平成7年2月
 本文 P4・PI53参照



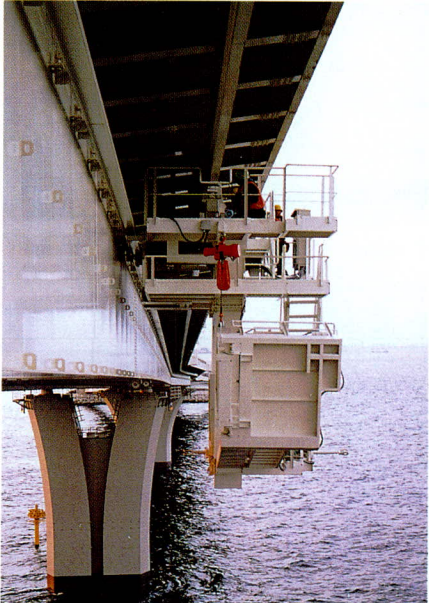
深戸橋

発注者 日本道路公団
 型式 上路アーチ桁
 橋長 206m
 幅員 10.4m
 鋼重 968t
 路線 東海北陸自動車道
 所在地 岐阜県郡上郡
 竣工 平成7年11月
 説明文 P58



東京湾横断道路橋

発注者 東京湾横断道路株式会社
 型式 多径間連続鋼床版箱桁
 橋長 4,384.4m
 幅員 22.9m
 鋼重 54,500t
 路線 一般国道409号
 所在地 神奈川県川崎市～
 千葉県木更津市
 竣工 平成10年3月(予定)
 説明文 P53



東京湾横断道路橋
航路灯点検車



北浦大橋

発注者 茨城県
 型式 ランガー桁、連続鈑桁
 橋長 1,295.8m
 幅員 11.7m
 鋼重 2,924t
 路線 一般県道荒井麻生線
 所在地 茨城県鹿島郡大野村～
 行方郡麻生町
 竣工 平成7年
 本文 P100参照

名港中央大橋

発注者 日本道路公団
型式 三径間連続斜張橋
橋長 1,170m
幅員 37.5m
鋼重 38,700t
路線 伊勢湾岸道路
所在地 愛知県名古屋市
竣工 平成9年3月(予定)
本文 P128参照



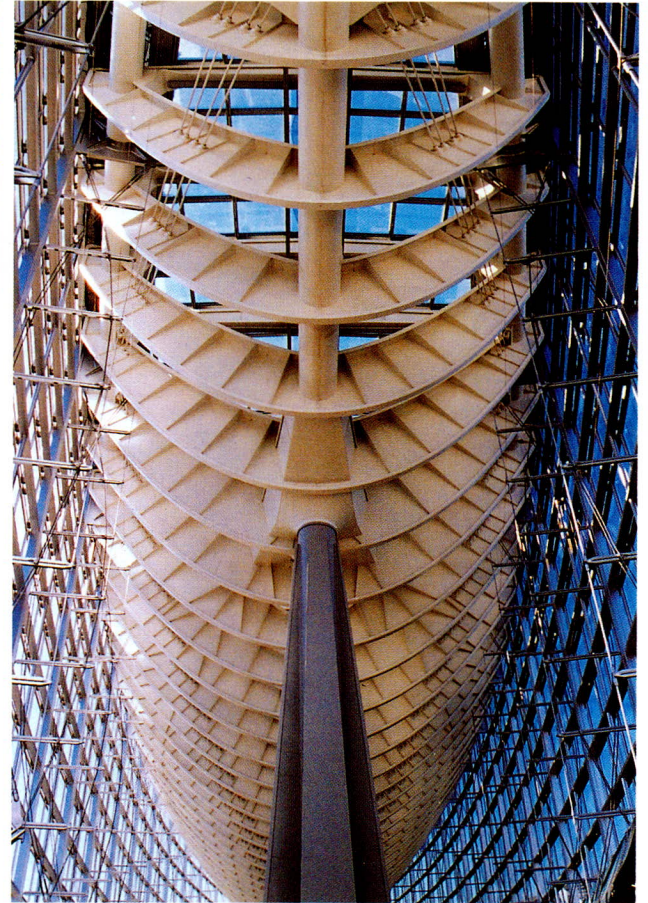
荒川河口橋

発注者 関東地方建設局
型式 二径間連続鋼床版箱桁
橋長 1,350.5m
幅員 31.3m
鋼重 14,700t
路線 一般国道357号
所在地 東京都江戸川区
竣工 平成6年
本文 P106参照

ウエストプロムナード橋

発注者 東京臨海副都心建設
株式会社
型式 単純鋼床版箱桁
橋長 114m
幅員 20m
鋼重 1,735t
所在地 東京都港区～江東区
竣工 平成6年
説明文 P99





東京国際フォーラムガラス棟

施主 東京都
 設計 ラファエルヴィニオリ建築士事務所
 施工 大林・鹿島・安藤・銭高・五洋・藤木・森本・
 地崎・勝村・建設共同企業体
 構造 基礎：直接基礎
 地下：RC造3階
 地上：鉄骨造11階塔屋1階
 鋼重 13,000t
 工期 平成5年5月～平成7年8月
 本文 P54・P59参照



中部電力鯉南独身寮

施主 中部電力株式会社
 発注者 中部電力株式会社
 設計 中部電力株式会社
 構造 鉄骨造、地下1階、地上12階
 鋼重 1,100t
 工期 平成5年4月～平成6年2月
 説明文 P152

ビーコンプラザ、グローバルタワー

施主 大分県
設計監理 株式会社磯崎新アトリエ
大分県土木建築部中核施設建設室
施工 大成建設・菅組・和田組共同企業体
構造 鉄骨造、H=125m（最高高さ）
鋼重 約1,000t
所在地 大分県別府市
本文 P71参照



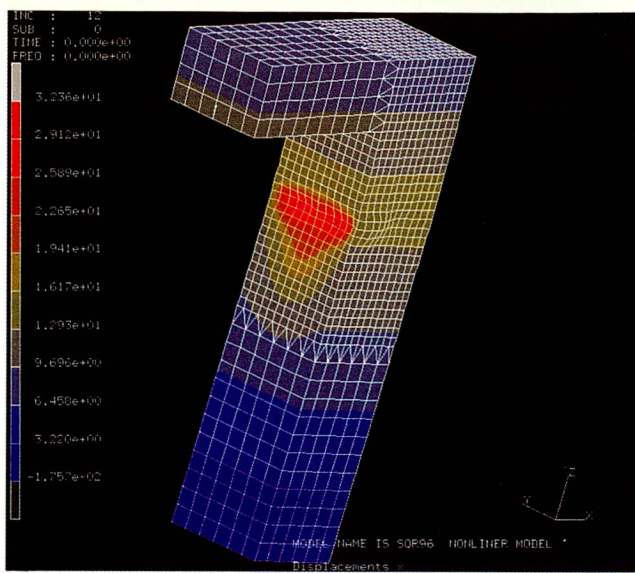
ナゴヤドーム

施主 株式会社ナゴヤ球場
監修 三菱地所株式会社
設計 株式会社竹中工務店
施工 竹中工務店・三菱重工業共同企業体
屋根構造 鉄骨造、単層ラチスドーム構造
工期 平成6年8月～平成9年2月
(中日新聞社撮影、
屋根鉄骨10,300t リフトアップ前)
説明文 P77



静岡県庁舎別館

施主 静岡県
発注者 大林・木内・イハラ・特定建設工事共同企業体
設計 株式会社梓設計
構造 鉄骨造、地下2階、地上22階
鋼重 5,700t
施工 宮地他5社
工期 平成6年1月～平成7年11月
説明文 P99

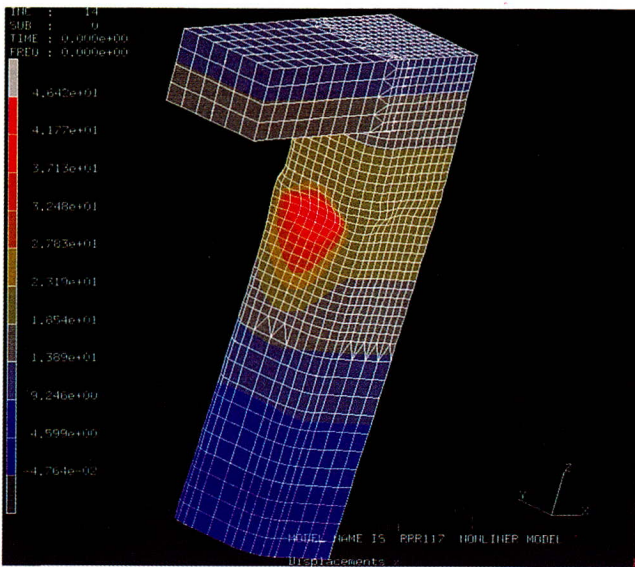


矩形断面

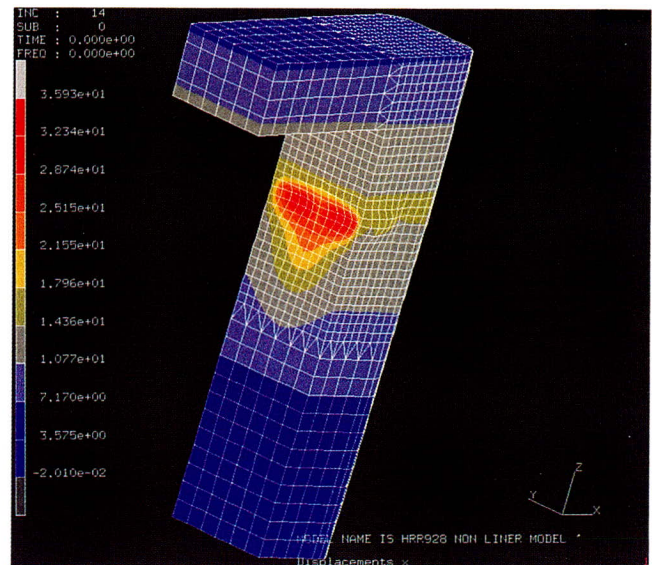
各種橋脚断面形状の耐荷力の解析

鉛直・水平荷重を載荷したときの崩壊時の変形(形状)とX方向〔梁方向〕変位(着色)

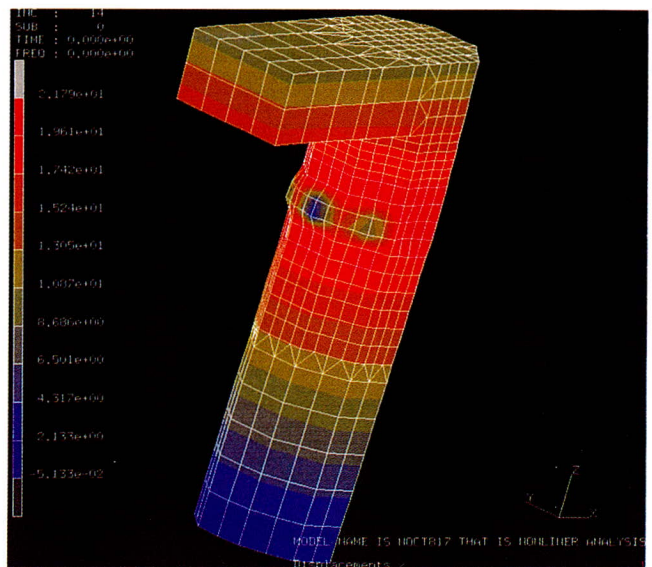
本文 P13参照



梁側二隅円弧付き断面



梁反対側二隅円弧付き断面



八角形断面