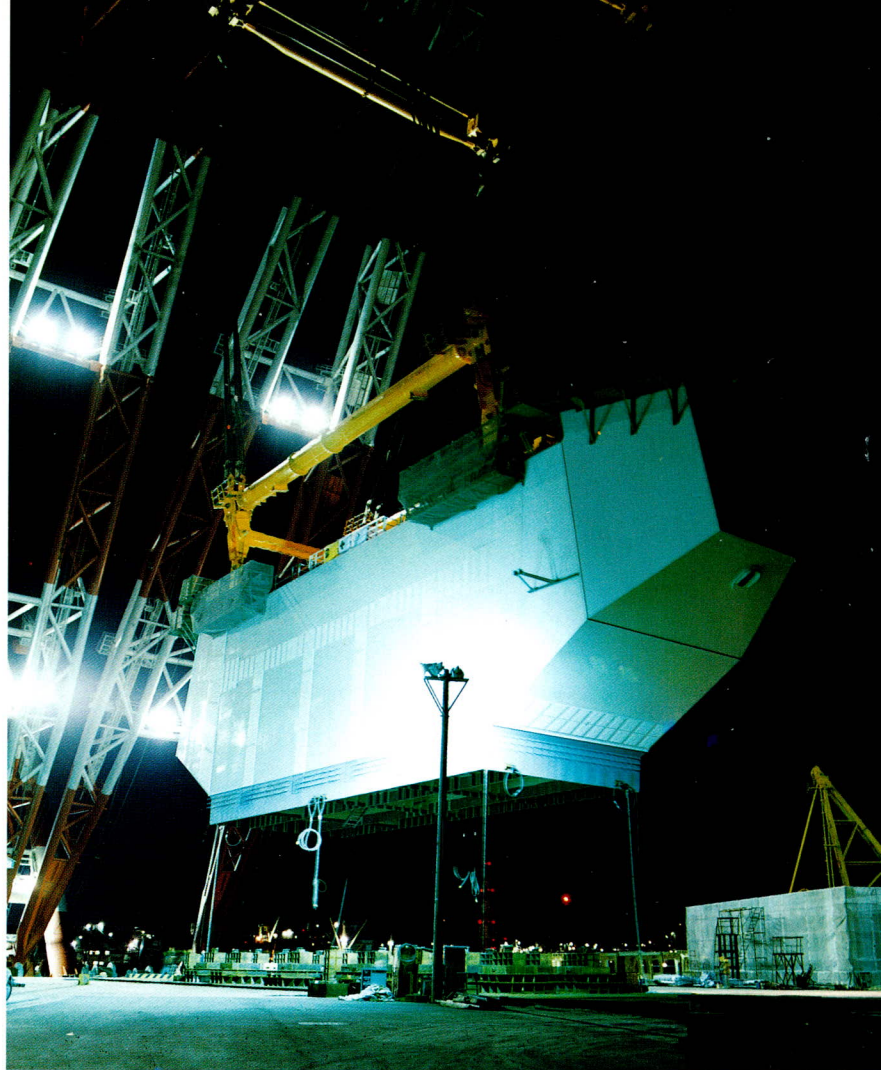


鶴見航路橋（B Y 421工区）

発注者 首都高速道路公団
型式 三径間連続鋼斜張橋
橋長 1,020m (255+510+255)
幅員 26.5m
鋼重 38,000 t
(主塔横梁部重量約2,300 t)
路線 首都高速湾岸線
所在地 神奈川県横浜市～川崎市
施工 宮地他 5 社
説明文 P 10



新万代橋

発注者 茨城県
型式 3 径間連続鋼斜張橋
単純非合成钣桁
橋長 357.6m
(77.25 + 162.0 + 77.9、40.45)
幅員 21.5m
鋼重 4,212 t
路線 一般国道349号
所在地 茨城県水戸市
竣工 平成 4 年
施工 宮地他 9 社
説明文 P 10



三郷西高架橋

発注者	日本道路公団
型式	3径間連続非合成鈹桁 3径間連続箱桁
橋長	321m (57.5+85.5+61.0、 38.525+39.0+38.525)
幅員	9.75～18.412m
鋼重	2,440 t
路線	常盤自動車道
所在地	埼玉県三郷市
竣工	平成4年
施工	宮地他I社
説明文	P 22

東京湾横断橋鋼製橋脚

発注者	住友・浅沼・佐伯建設共同企業体
型式	鋼製水中橋脚
高さ	49.42m
鋼重	2,150 t (P, 橋脚)
路線	東京湾横断道路
所在地	千葉県木更津市
竣工	平成5年予定
施工	宮地他I社
本文	P 11参照



勝川橋

発注者	中部地方建設局
型式	3径間連続非合成箱桁 2径間連続非合成箱桁
橋長	301.2m (59.15+2×60.0、2×60.0)
幅員	12m
鋼重	795 t
路線	国道19号線
所在地	愛知県名古屋市
竣工	平成3年
施工	宮地他I社
説明文	P 22

ふれあい大橋 (日向ダム5号橋梁)

発注者 岩手県
形式 2径間連続多索式斜張橋
橋長 273m (152+120)
幅員 5~7m
鋼重 1,212 t
路線 小川温泉線
所在地 岩手県釜石市
施工 宮地他2社
竣工 平成2年
説明文 P22



八谷大橋

発注者 東北地方建設局
形式 3径間連続曲線箱桁
橋長 195m (57.4+68.5+68.0)
幅員 10m
鋼重 635 t
路線 国道12号線
所在地 山形県米沢市
竣工 平成3年
施工 宮地他1社
説明文 P29

藤原大橋

発注者 四国地方建設局
形式 逆口一セ桁
橋長 193m (26.5+138.0+27.5)
幅員 5 m
鋼重 313 t
路線 市道藤原一葛川線
所在地 愛媛県伊予三島市
竣工 平成3年
施工 宮地他1社
説明文 P43





東京港連絡橋

発注者	東京都
型式	4径間連続鋼床版箱桁
橋長	374.487 m (3×94.0+92.487)
幅員	2.25～8.00 m
鋼重	11,525 t
路線	首都高速12号線、臨港道路
所在地	東京都港区
竣工	平成4年
施工	宮地他2社
説明文	P 43

田人大橋

発注者	福島県
型式	2径間連続非合成鋼桁、逆口一ゼ桁
橋長	205 m (2×23.85、150.0、2×23.85)
幅員	10.5 m
鋼重	620 t
路線	国道289号線
所在地	福島県いわき市
竣工	平成3年
施工	宮地他1社
説明文	P 78



新夕川仮橋

施主	愛知県
型式	MT Bridge-II型 (上路式) 2径間連続鋼桁
橋長	47.2 m (22.0+24.0)
幅員	8.0 m
路線	県道西尾-幸田線
鋼重	80 t
所在地	愛知県西尾市
説明文	P 78



酢川橋（山形新幹線）

発注者 東日本旅客鉄道東北工事事務所
 型式 上路プレートガーダー 5連
 橋長 99.26m (19.1×5)
 桁間隔 1.80m
 鋼重 100t
 路線 山形新幹線
 所在地 山形県山形市（蔵王～山形間）
 竣工 平成2年
 説明文 P84

綾瀬川専用部

発注者 関東地方建設局
 型式 3径間連続鉄桁
 橋長 147m (45.0+57.0+45.0)
 幅員 11.5m
 鋼重 850t
 路線 国道289号線
 所在地 埼玉県草加市
 竣工 平成3年
 説明文 P84



言問橋浮橋

発注先 東京都
 型式 鋼床版箱桁、鋼床版鉄桁2連
 橋長 43.5m (4.0、35.0、4.0)
 幅員 1m
 鋼重 40t
 所在地 東京都台東区
 竣工 平成3年
 説明文 P94



有明コロシアム

施主	東京都
設計	東京都港湾局
設計・監理	(株)建築モード研究所
発注者	竹中・大都・立石共同企業体
構造	スパン136mアーチトラスS造
高さ	40.1m
鋼重	2,900 t
所在地	東京都江東区
竣工	平成3年
本文	P 71参照

日鋼ビル

施主	(株)日本製鋼所
設計・管理	(株)日本設計
発注者	(株)フジタ
構造	地下2階低層部SRC構造 地上19階高層部S造
鋼重	1,900 t
所在地	東京都府中市
竣工	平成4年
施工	宮地他3社
説明文	P 94

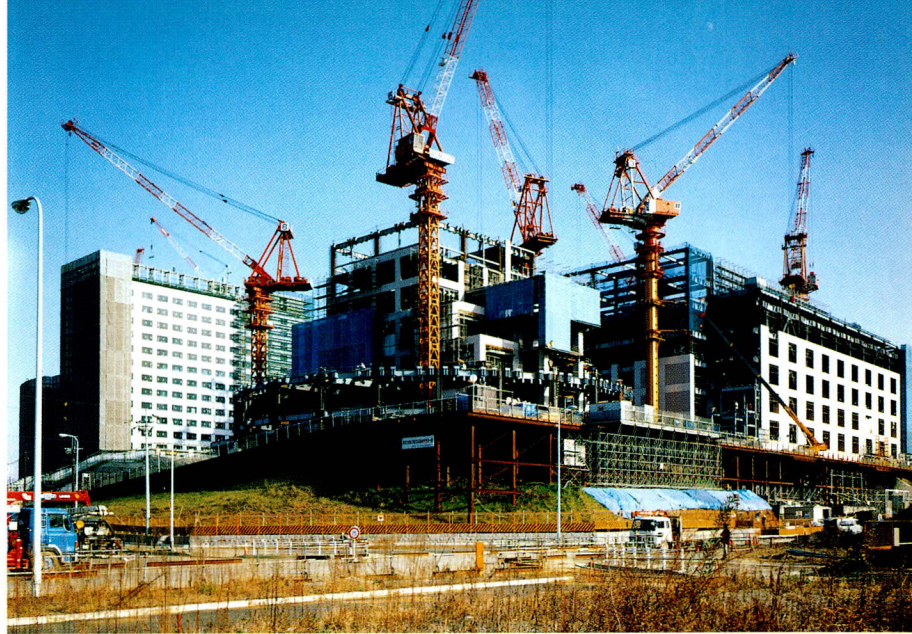


下広井ビル

施主	中部電力(株)
設計・監理	中部電力(株)、(株)山下設計
発注者	中部電力(株)
構造	地下5階、地上12階SRC構造
鋼重	6,000 t
所在地	名古屋市中村区
竣工	平成5年
説明文	P 94

三菱銀行情報センター新築工事

施主 株式会社三菱銀行
 設計・監理 三菱地所(株)
 発注者 竹中・戸田・東急・小田急共同企業体
 構造 地下2階、地上6階、PH1階
 SRC構造およびS造
 鋼重 10,000 t
 所在地 東京都八王子市
 竣工 平成4年
 施工 宮地他4社
 説明文 P102



練馬北（仮称）郵便局庁舎、郵政宿舍新築工事

施主 郵政省東京郵政局
 設計・監理 郵政省東京郵政局
 発注者 飛島・間・三菱共同企業体
 構造 地下1階、地上12階SRC構造
 鋼重 1,300 t
 所在地 東京都練馬区
 竣工 平成3年
 説明文 P102



大津通電気ビル

施主 電気ビル(株)
 設計・監理 電気ビル(株)、三菱地所(株)
 発注社 電気ビル(株)
 構造 地下4階SRC構造
 地上11階S造
 鋼重 2,900 t
 所在地 名古屋市中区
 竣工 平成4年
 施工 宮地他1社
 説明文 P107

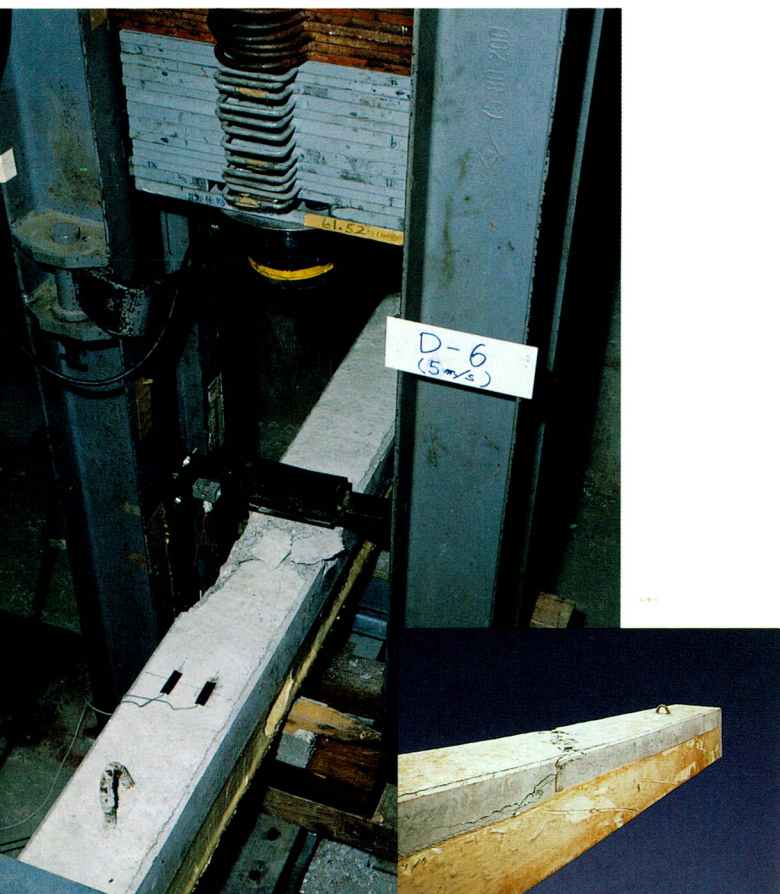


千代田テレビ放送所鉄塔

施主 日本放送協会
 構造 自立式鉄塔
 高さ 177.9m (アンテナ含む)
 鋼重 380 t
 所在地 東京都千代田区
 竣工 平成3年
 本文 P 79参照

宇都宮DTF通信塔

施主 第一生命(株)、東電不動産(株)
 設計 東電設計(株)
 構造 内塔 3.0mφシリンダー鉄塔
 外塔 ワーレントラス形鉄塔
 高さ 69.7m
 鋼重 120 t
 所在地 栃木県宇都宮市
 竣工 平成3年
 本文 P 90参照



硬質ウレタンを充填した鋼・コンクリート合成梁に対する実験状況 (防衛大学校振動破壊実験室、当社実験工場)

本文 P 3 参照