

## 神田大通り第2橋梁

発注者 東日本旅客鉄道株  
型式 単純合成箱桁  
橋長 60m (57.427m)  
幅員 11m  
鋼重 402t  
路線 東北新幹線(国道17号線オーバー)  
所在地 東京都千代田区  
竣工 平成2年  
説明文 P9



## 青森ベイブリッジ

発注者 青森県  
型式 3径間連続鋼床版箱桁  
橋長 232m (60.4+110.0+60.4)  
幅員 10.75m  
鋼重 1150t  
路線 臨港道路2号線  
所在地 青森県青森市  
竣工 平成2年  
施工 宮地他5社  
説明文 P9



### 豊美大橋

発注者 帯広開発建設部  
 型式 3径間連続非合成箱桁  
 橋長 337.6m (3×62.6×2連)  
 幅員 8m  
 鋼重 1314t  
 路線 一般国道236号線  
 所在地 北海道広尾郡広尾町  
 竣工 平成2年  
 施工 宮地他3社  
 説明文 P22

### 川津大橋

発注者 奈良県  
 型式 ニールセンローゼ  
 橋長 201m (199.45m)  
 幅員 7m  
 鋼重 1135t  
 路線 一般県道川津高野線  
 所在地 奈良県吉野郡十津川村  
 竣工 平成3年  
 施工 宮地他1社  
 本文 P82参照



### 矢作川大橋(新棚尾橋)

発注者 愛知県  
 型式 2径間連続非合成箱桁、  
 3径間連続非合成箱桁  
 橋長 486m (2×68.91×2連、3×68.92)  
 幅員 10.25m  
 鋼重 2020t  
 路線 一般国道247号線  
 所在地 愛知県碧南市  
 竣工 平成元年  
 施工 宮地他2社  
 説明文 P22

## 花畔大橋

発注者	札幌開発建設部
型式	2径間連続鋼床版箱桁斜張橋
橋長	230m (140.4+87.8)
幅員	16.5m×2
鋼重	5010 t
路線	一般国道231号線
所在地	北海道石狩郡石狩町
竣工	平成2年
施工	宮地他I社
説明文	P 57



## 丹生谷橋

発注者	徳島県
型式	3径間連続非合成鈹桁、単純合成鈹桁
橋長	206m (3×58.0、31.8)
幅員	9.75m~12.46m
鋼重	516 t
路線	一般国道195号線
所在地	徳島県那賀郡鷲敷町
竣工	平成2年
施工	宮地他I社
説明文	P 57

## 蔵屋敷高架橋(柴生第2高架橋)

発注者	日本道路公団
型式	3径間連続非合成鈹桁、 単純合成箱桁
橋長	413m ((41.5+41.5+42.0) ×2連、(34.0+41.0)×2連、 49.75)
幅員	9.0m~16.4m、10.7m
鋼重	1134 t
路線	四国横断自動車道
所在地	愛媛県川之江市
竣工	平成2年
本文	P 30、38、47参照





### 八千代橋

発注者 中国地方建設局  
 型式 3径間連続非合成箱桁  
 橋長 312m (42.1+56.4+56.4、  
56.4+56.4+41.8)  
 幅員 13m  
 鋼重 1269 t  
 路線 一般国道9号線  
 所在地 鳥取県鳥取市  
 竣工 平成2年  
 施工 宮地他1社  
 説明文 P76

### 芦沢橋

発注者 水資源開発公団  
 型式 中路口一七  
 橋長 123.2m  
 幅員 6m  
 鋼重 417 t  
 所在地 群馬県利根郡水上町  
 竣工 平成2年  
 説明文 P76

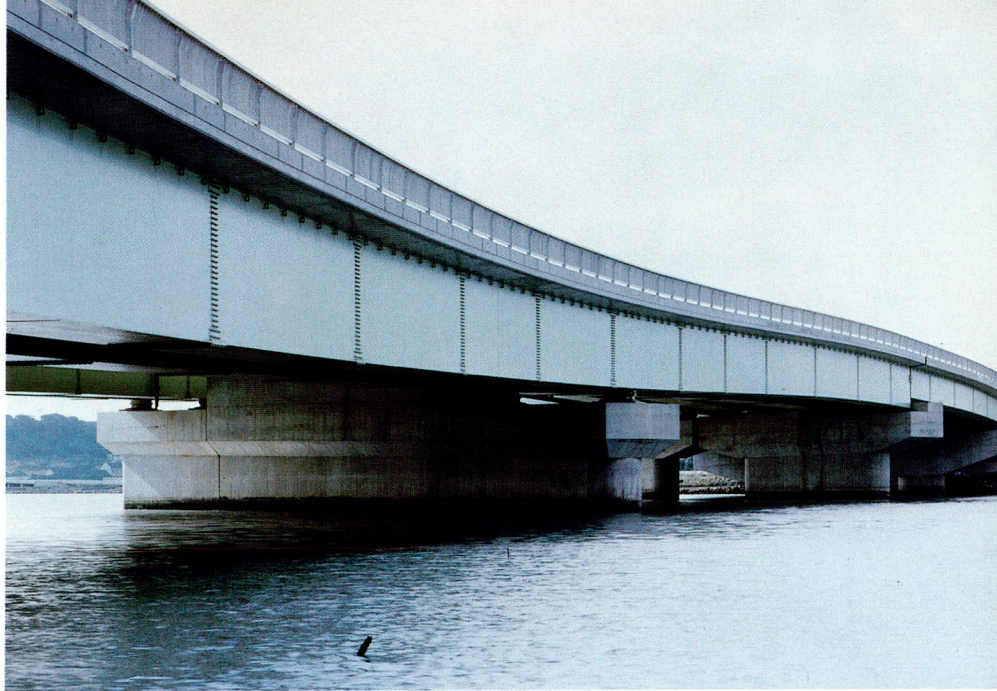


### 浮野高架橋

発注者 日本道路公団  
 型式 2・3・4径間連続非合成鋼桁  
 単純非合成箱桁  
 橋長 1125m  
 幅員 8.65m~18.34m  
 鋼重 5978 t  
 路線 東名自動車道  
 所在地 愛知県西春日井郡~名古屋市  
 竣工 平成2年  
 施工 宮地他1社  
 説明文 P76

## 新那覇大橋

発注者 沖縄総合事務局開発建設部  
型式 2径間連続非合成箱桁  
橋長 146.786m (66.262+79.475)  
幅員 15m～17.75m  
鋼重 545 t  
路線 那覇東バイパス  
所在地 沖縄県那覇市  
竣工 平成2年  
施工 宮地他7社  
説明文 P81



## 鹿ヶ城大橋

発注者 宮城県  
型式 3径間連続非合成鋼桁  
橋長 128m (38.0+51.0+38.0)  
幅員 14m  
鋼重 376 t  
路線 都市計画道路北方中田線  
所在地 宮城県登米郡迫町  
竣工 平成2年  
施工 宮地他1社  
説明文 P81

## 平湍橋

発注者 島根県  
型式 3径間連続非合成箱桁  
橋長 155m (52.2+52.2+49.2)  
幅員 9.2m～9.7m  
鋼重 441 t  
路線 主要地方道浜田美都線  
所在地 島根県美濃郡美都町  
竣工 平成3年  
説明文 P90





大森地区再開発計画 A 1 ビル(仮称)

施 主 いすゞ自動車(株)、第一生命保険相互会社  
 設計・監理 (株)山下設計  
 発 注 者 清水・間・大成・鹿島・五洋・九進・  
 佐川建設共同企業体  
 構 造 SRC造、S造、地下3階、地上18階  
 鋼 重 8 800 t  
 所 在 地 東京都品川区  
 竣 工 平成3年  
 施 工 宮地他3社  
 説明文 P 108



(仮称)北品川ONビル

施 主 小野田不動産(株)・日本生命保険相互会社  
 設計・監理 (株)大林組  
 発 注 者 (株)大林組 他共同企業体  
 構 造 S造、地下2階、地上22階、PH1階  
 鋼 重 4 300 t  
 所 在 地 東京都品川区  
 竣 工 平成2年  
 施 工 宮地他2社  
 説明文 P 108

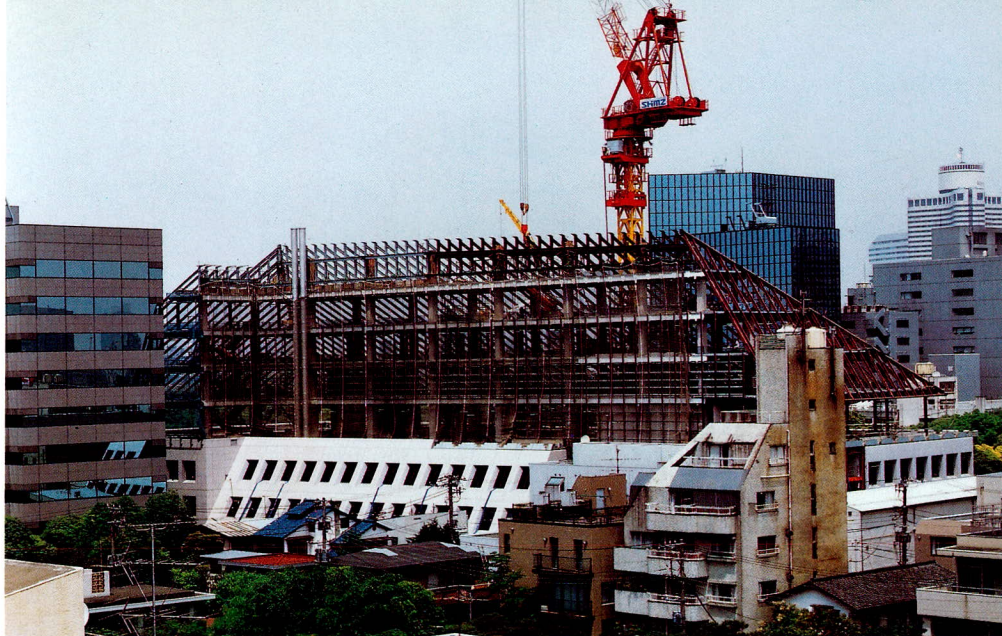


プッシュアップ工法

大空間構造物建方用に開発した  
 プッシュアップ工法による、実  
 物大構造物架構実験状況  
 (当社栗橋機材倉庫)  
 本文 P 23参照

## カナダ大使館

施主 カナダ国、三菱信託銀行  
 設計・監理 清水建設(株)  
 発注者 清水建設(株)  
 構造 SRC造、S造、地下3階、  
 地上8階  
 鋼重 2100 t  
 所在地 東京都港区  
 竣工 平成3年  
 施工 宮地他1社  
 説明文 P108



## センチュリータワー

施主 ファーイーストリアルエステートオペレーションズ（旺文社グループ）  
 設計・監理 フォスターアソシエイツ、(株)大林組  
 発注者 (株)大林組  
 構造 SRC造、S造、地下3階、地上21階  
 鋼重 6500 t  
 所在地 東京都文京区  
 竣工 平成3年  
 施工 宮地他3社  
 説明文 P121

## 児島タワーレストラン・スカイタワー

施主 三精輸送機(株)  
 設計・監理 三精輸送機(株)  
 構造 S造 主塔高さ 地上133.5m  
 総高さ 地上148.0m  
 主塔断面  $\phi 3800 \times 50 \text{ t} \sim 19 \text{ t}$   
 鋼重 700 t  
 所在地 岡山県倉敷市  
 竣工 平成2年  
 説明文 P121



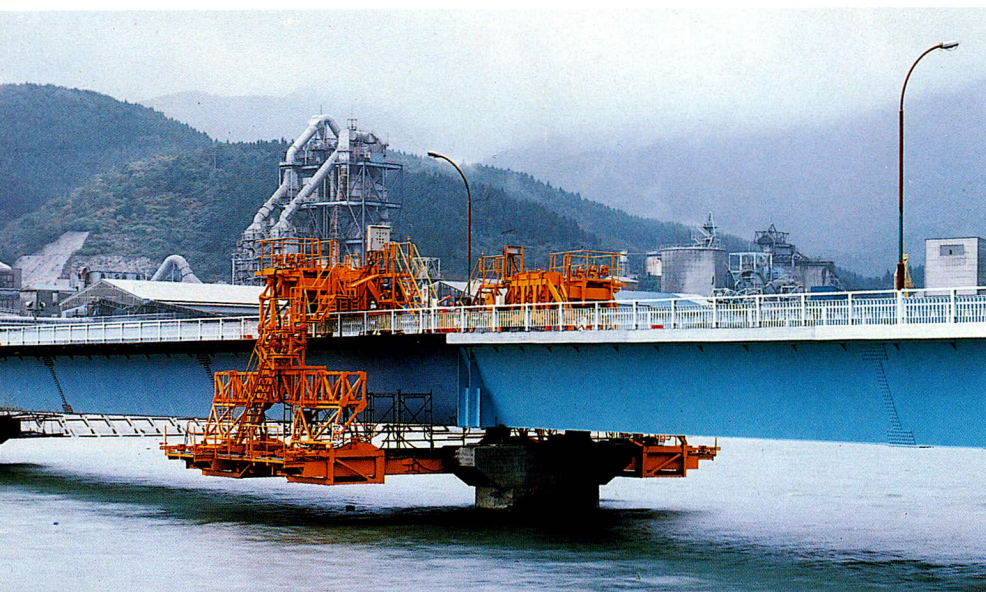


### カリヨン塔

施主 宗教法人神慈秀明会  
 基本設計 PEI COBB FREED & PARTNERS Architects  
 構造設計 坪井善勝研究室  
 全体設計 (株)日本設計  
 発注者 清水建設(株)  
 構造 RC造、S造、地上60m  
 鋼重 220 t  
 所在地 滋賀県甲賀郡信楽町  
 竣工 平成2年  
 説明文 P 134

### アサヒビール茨城工場 屋外ビールタンク

施主 アサヒビール(株)  
 発注者 三菱重工業(株)  
 構造 500kl貯酒タンク (60基)  
 500kl発酵タンク (28基)  
 所在地 茨城県北相馬郡守谷町  
 竣工 平成2年  
 説明文 P 134



### 橋梁用自走作業床

一般橋梁用に開発した、移動式の  
 作業足場による塗替塗装作業  
 (大船渡市川口橋)  
 本文 P 17参照