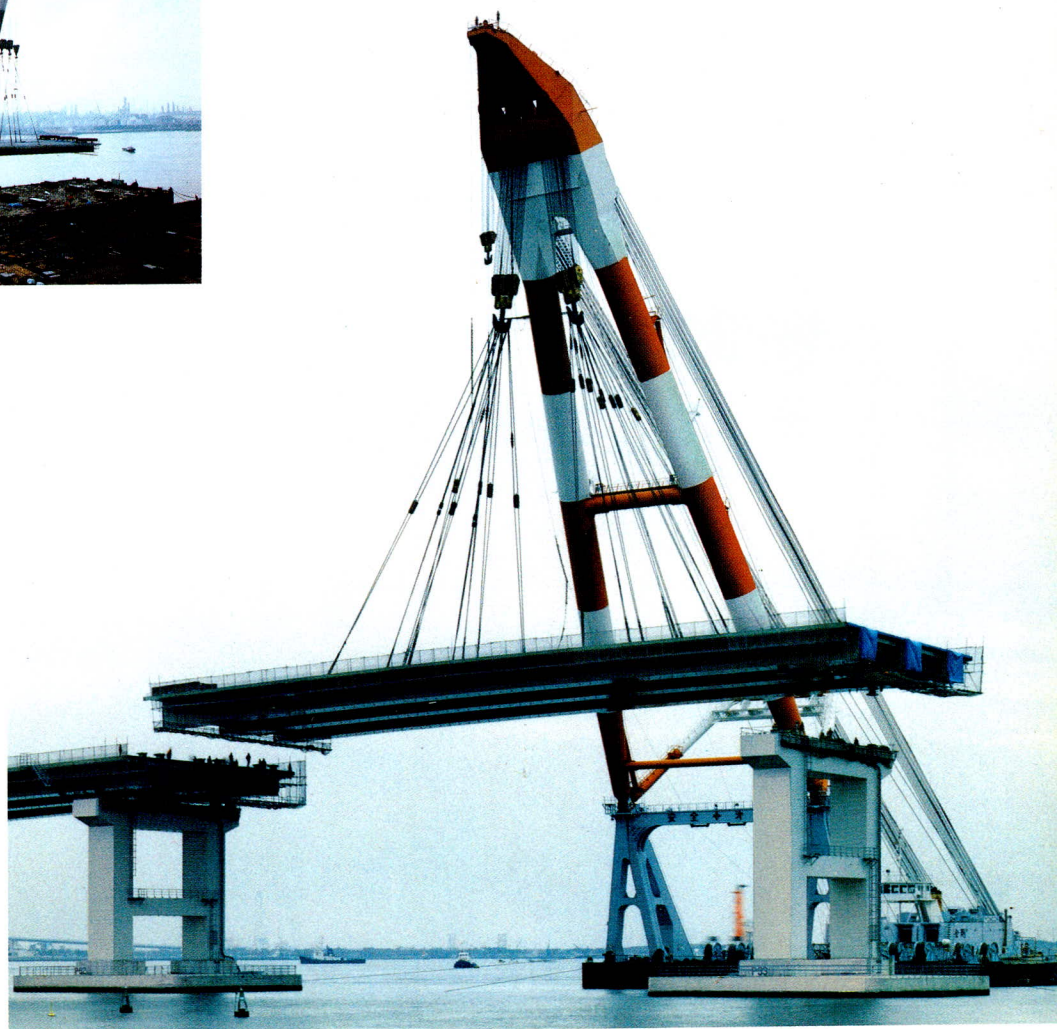




中島西工区高架橋

発注者 阪神高速道路公団
 型式 単純鋼床版箱桁
 4 径間連続鋼床版箱桁
 橋長 420m (71+70+87+82+110)
 巾員 27.5m ~ 44.0m
 鋼重 4 742 t
 路線 大阪府道高速湾岸線
 所在地 大阪市西淀川区
 竣工 平成 2 年予定
 施工 宮地他 2 社
 説明文 P 20



犀川橋

発注者 日本道路公団
 型式 3 径間連続箱桁 (2 連)
 単純非合成鉄桁 (2 連)
 橋長 445.70m (33.15、63.40+2×63.00、
 2×63.00+62.40、29.00)
 巾員 9 m (上り線)
 鋼重 1 572 t
 路線 長野自動車道 (岡谷 ~ 更埴)
 所在地 長野県南安曇郡豊科町
 竣工 平成元年
 説明文 P 20



関西国際空港連絡橋

発注者	関西国際空港株式会社
型式	鋼床版合成3径間連続ダブルデッキトラス橋
橋長	450m(149+150+149)
巾員	29.5m~31.5m
鋼重	9558t
主構高	一般部 17.5m
主構間隔	20m~22m
所在地	大阪府泉州沖
施工	宮地他3社
説明文	P26

B Y 552工区(その2)高架橋

発注者	首都高速道路公団
型式	4径間連続鋼床版箱桁
橋長	424m(83+114+124+103)
巾員	28.75m
鋼重	5656t
所在地	横浜市中区本牧ふ頭
竣工	平成元年
施工	宮地他2社
説明文	P26



恵庭大橋

発注者	札幌開発建設部
型式	3径間連続非合成鋼桁
橋長	106.500m
幅員	(9.250m+3.50m)×2
鋼重	555t
路線	一般国道36号
所在地	北海道恵庭市
竣工	昭和63年
説明文	P33

第2宇戸橋

発注者 九州地方建設局
型式 2径間連続鈹桁、3径間連続鈹桁
橋長 135m(2×26.65、3×26.65)
巾員 11.25m
鋼重 269t
路線 一般国道387号線
所在地 大分県玖珠郡玖珠町
竣工 昭和63年
説明文 P33



富田沢橋

発注者 長野県
型式 逆ランガー橋
橋長 96m(15.6+64.0+15.6)
巾員 6.5m~8.8m
鋼重 183t
路線 伊那南部広域農道
所在地 長野県飯田市下久堅
竣工 平成元年
説明文 P41

城南橋

発注者 石川県
型式 単純合成箱桁
橋長 167m(53.51、56.8、56.09)
巾員 10.5m
鋼重 588t
所在地 石川県小松市
竣工 昭和63年
説明文 P41





虹の大橋（新大橋）

発注者	山形県
型式	3径間連続箱桁、単純合成鉄桁(2連)
橋長	252m(34.05、59.45+77.5+59.45、18.6)
巾員	11m
鋼重	857t
路線	一般国道347号横山バイパス
所在地	山形県北村山郡大石田町
竣工	昭和63年
施工	宮地他2社
説明文	P 54



円空歩道橋

発注者	美並村
型式	単純ワーレントラス橋
橋長	96m
巾員	2m
鋼重	124t
所在地	岐阜県郡上郡美並村
竣工	平成元年
説明文	P 54



下二股橋

発注者	函館開発建設部
型式	兀型ラーメン橋
橋長	81.229m
幅員	6.25m
鋼重	150t
路線	一般国道227号
所在地	北海道亀田郡大野町
竣工	昭和63年
説明文	P 66

金沢シーサイドライン橋

発注者 横浜市
型 式 3径間連続鋼床箱桁
2径間連続鋼床箱桁
橋 長 174m(3×35.0、2×35.0)
鋼 重 443 t
所在地 横浜市金沢区
竣 工 昭和63年
説明文 P 66



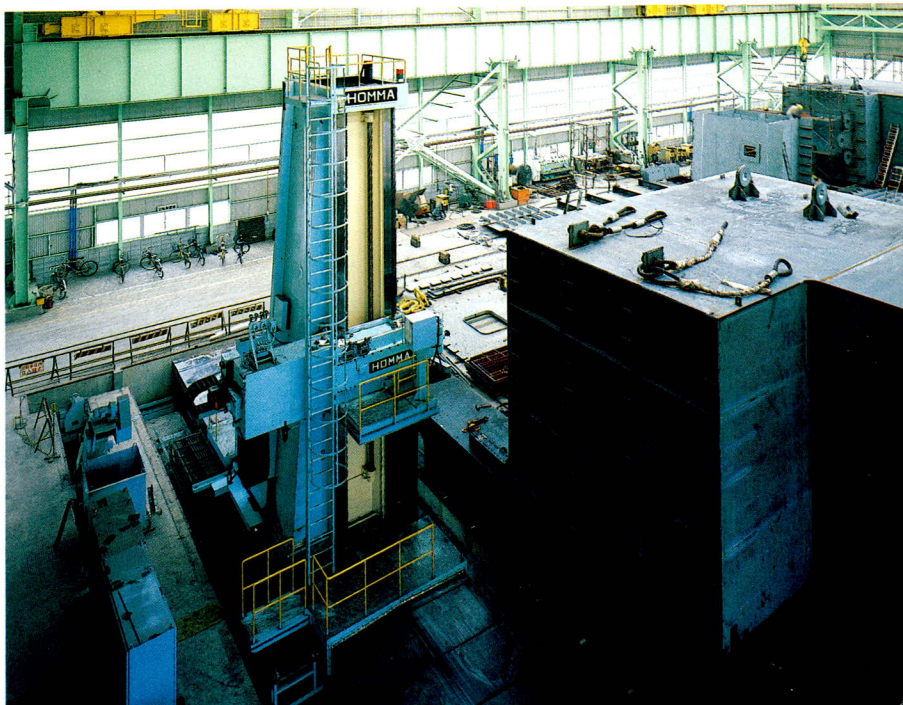
大井橋側道橋

発注者 静岡県
型 式 単純 I 桁
橋 長 70m
巾 員 2 m
鋼 重 89 t
路 線 主要地方道水窪佐久間線
所在地 静岡県磐田郡
竣 工 平成元年
本文 P 42参照

新規設備紹介

コンピューター数値制御フライス汎用機 (フェーシングマシン)

型 式 HFM-70/150
設置場所 弊社千葉工場大型部材製作工場
設 置 年 平成元年
紹介文 P 96参照





東京都第二本庁舎

施主	東京都
設計・監理	東京都財務局シティホール建設室 丹下健三・都市・建築設計研究所
発注者	鹿島・大林・西松・住友他10社共同企業体
構造	SRC造、S造、地下3階、地上34階
鋼重	25 000 t
所在地	東京都新宿区
竣工	平成3年
施工	宮地他5社
	説明文 P 90



アーバンネット大手町ビル

施主	NTT都市開発㈱
設計・監理	NTT都市開発㈱
発注者	大成・大林・戸田・安藤・フジタ・ 共立建設共同企業体
構造	SRC造、S造、 地下5階、地上22階
鋼重	16 000 t
所在地	東京都千代田区
竣工	平成2年
施工	宮地他3社
	説明文 P 90



駿河台大学第二講義棟

施主	駿河台大学
設計・監理	三菱地所㈱
発注者	清水建設㈱
構造	S造、地下1階、地上14階
鋼重	1 800 t
所在地	埼玉県飯能市
竣工	平成2年
	説明文 P 95

横浜ビジネスパーク A 1 棟

施主 野村不動産株
 設計・監理 野村不動産一級建築士事務所
 大林組東京本社一級建築士事務所
 発注者 (株)大林組
 構造 S 造、地下 2 階、地上 21 階
 鋼重 7 700 t
 所在地 横浜市保土ヶ谷区
 竣工 平成 2 年
 施工 宮地他 2 社
 説明文 P 95



フジタ工業新社屋

施主 フジタ工業(株)
 設計・監理 フジタ工業(株)
 発注者 フジタ工業(株)
 構造 S 造、地下 3 階、地上 20 階
 鋼重 4 300 t
 所在地 東京都渋谷区
 竣工 平成 2 年
 施工 宮地他 1 社
 説明文 P 97



NTT 五反田ビル (仮称)

施主 NTT 建築部
 設計・監理 NTT 建築部
 発注者 大林・安藤・共立共同企業体
 構造 SRC 造、S 造、
 地下 2 階、地上 11 階
 鋼重 2 700 t
 所在地 東京都品川区
 竣工 平成 2 年
 施工 宮地他 1 社
 説明文 P 97



水戸芸術館展望塔（建方工事）

施 主 水戸市
 設 計 磯崎新アトリエ
 木村俊彦構造設計事務所
 工事監理 水戸市芸術館建設事務所
 磯崎新アトリエ
 発注者 大成他3社共同企業体
 構 造 S造、高さ 地上100m
 鋼 重 890 t
 所 在 地 茨城県水戸市
 竣 工 平成元年
 本文 P 67参照

東京体育館（メインアリーナ）

施 主 東京都
 設計・監理 楨総合計画事務所
 木村俊彦構造設計事務所
 工事監理 東京都財務局営繕部
 発注者 清水他6社共同企業体
 構 造 SRC造、S造
 鋼 重 2 700 t
 所 在 地 東京都渋谷区
 竣 工 平成元年
 本文 P 75参照

