



檜石島橋

発注者	本州四国連絡橋公団
型式	斜張橋(鉄道橋併用)
橋長	790 m (185 + 420 + 185)
巾員	22.5 m
路線	一般国道30号線本四備讃線
所在地	香川県坂出市
竣工	昭和63年(予定)
施工	宮地他4社
本文	P34参照



大島大橋

発注者 本州四国連絡橋公団
 型式 単径間補剛桁吊橋
 橋長 840m (140 + 560 + 140)
 巾員 9m + 4m (暫定時)
 路線 一般国道317号線
 所在地 愛媛県越智郡宮窪町
 竣工 昭和62年(予定)
 施工 宮地他1社
 説明文 P17



下津井瀬戸大橋

発注者 本州四国連絡橋公団
 型式 張出径間付単径間吊橋(鉄道橋併用)
 橋長 1400m (100 + 130 + 940 + 130 + 100)
 巾員 22.5m
 路線 一般国道30号線本四備讃線
 所在地 岡山県倉敷市・香川県坂出市
 竣工 昭和63年(予定)
 施工 宮地外7社
 本文 P94参照





高清水橋

発注者 福島県
 型式 中路式ローゼ桁、連続鈹桁
 橋長 320m
 巾員 10.5m
 鋼重 1135t
 路線 国道第252号線
 所在地 福島県大沼郡三島町
 竣工 昭和61年
 施工 宮地他2社

説明文 P17

水穂大橋

発注者 札幌市役所
 型式 バスケットハンドル型ローゼ桁(鋼床版)
 橋長 150m
 巾員 27m
 鋼重 1625t
 路線 都市計画街路3、2、39(南郷通り)
 所在地 札幌市
 竣工 昭和61年
 施工 宮地他3社

説明文 P17



小谷大橋

発注者 青森県道路公社
 型式 3径間連続鈹桁、逆ローゼ桁
 橋長 302m
 巾員 10m
 鋼重 1298t
 路線 青森空港有料道路
 所在地 青森県青森市
 竣工 昭和60年
 施工 宮地他5社

説明文 P45



門原大橋

発注者 長野県
 型式 プレストアーチ橋、単純鉸桁
 橋長 204.5m
 巾員 10.5m
 鋼重 772t
 路線 一般国道第151号線
 所在地 長野県下伊那郡阿南町
 竣工 昭和61年
 施工 宮地他2社
 本文 P82参照



江戸川橋梁

発注者 日本鉄道建設公団
 型式 下路ワーレントラス(複線、両側歩道付)
 橋長 546m、(94.3+5@75+63.8)
 鋼重 3436t
 路線 京葉線
 所在地 東京都江戸川区～千葉県浦安市
 竣工 昭和61年
 施工 宮地他3社
 説明文 P45

太多田川橋梁

発注者 日本国有鉄道
 型式 下路トラス(複線、道床式鋼床版)
 橋長 87.5m
 鋼重 812t
 路線 福知山線
 所在地 兵庫県
 竣工 昭和60年
 説明文 P66





山賀高架橋

発注者	日本道路公団
型式	連続非合成钣桁 単純合成钣桁、鋼橋脚
工区延長	646.5m
巾員	13.25m × 2
鋼重	4723t
路線	近畿自動車道、天野～吹田線
所在地	大阪府東大阪市、八尾市
竣工	昭和61年
施工	宮地他1社
説明文	P66

朝里大橋

発注者	北海道小樽土木現業所
型式	3径間連続曲線箱桁
橋長	216m (65 + 75 + 75)
巾員	8m
鋼重	752t
路線	小樽定山溪線
所在地	北海道小樽市
竣工	昭和61年
施工	宮地他2社
説明文	P66



大安寺橋〈局長賞受賞〉

発注者	関東地方建設局
型式	3径間連続箱桁
橋長	291m (88 + 114 + 88)
巾員	13m
鋼重	1929t
路線	一般国道第19号線
所在地	長野県長野市
竣工	昭和60年
施工	宮地他1社
本文	P77参照



KE44工区(その2)KE45工区高架橋

発注者	首都高速道路公団
型式	3径間連続箱桁
工区延長	915m (3@61×5)
巾員	19.5m
鋼重	6554t
路線	高速葛飾江戸川線
所在地	東京都江戸川区
竣工	昭和62年(予定)
施工	宮地他2社
	説明文 P76

ム カワオオハシ 鶴川大橋

発注者	北海道開発局室蘭開発建設部
型式	2径間連続鋼床版箱桁
橋長	208.5m
巾員	11.75m
鋼重	1206t
路線	一般国道235号線
所在地	北海道鶴川町
竣工	昭和60年
施工	宮地他1社
	説明文 P76



東中橋

発注者	日本道路公団
型式	3径間連続钣桁
工区延長	380m
巾員	9m×2
鋼重	1298t
路線	近畿自動車道
所在地	兵庫県氷上郡春日町
竣工	昭和61年
	説明文 P86



新吉野川橋

発注者 四国地方建設局
 型式 鋼床版箱桁
 橋長 1137m
 巾員 13m
 鋼重 5368t
 路線 一般国道11号線
 所在地 徳島県徳島市
 竣工 昭和61年
 施工 宮地他11社
 説明文 P86

青岸橋

発注者 和歌山県
 型式 3径間連続曲線箱桁
 橋長 111m
 巾員 13m
 鋼重 414t
 所在地 和歌山市下津港(本港)
 竣工 昭和61年
 説明文 P105



吉田第1工区高架橋

発注者 阪神高速道路公団
 型式 連続非合成鈹桁、単純合成鈹桁
 単純合成箱桁
 工区延長 466m
 巾員 17.2m~23.2m
 鋼重 1666t
 路線 大阪東大阪線
 所在地 大阪府東大阪市
 竣工 昭和60年
 説明文 P105



東京海上ビル別館

施主 東京海上火災保険(株)
 設計、監理 三菱地所(株)
 発注者 共同企業体
 構造 S造 地上16階 地下4階
 鋼重 7300t
 所在地 東京都千代田区
 竣工 昭和61年
 施工 宮地他2社
 説明文 P114



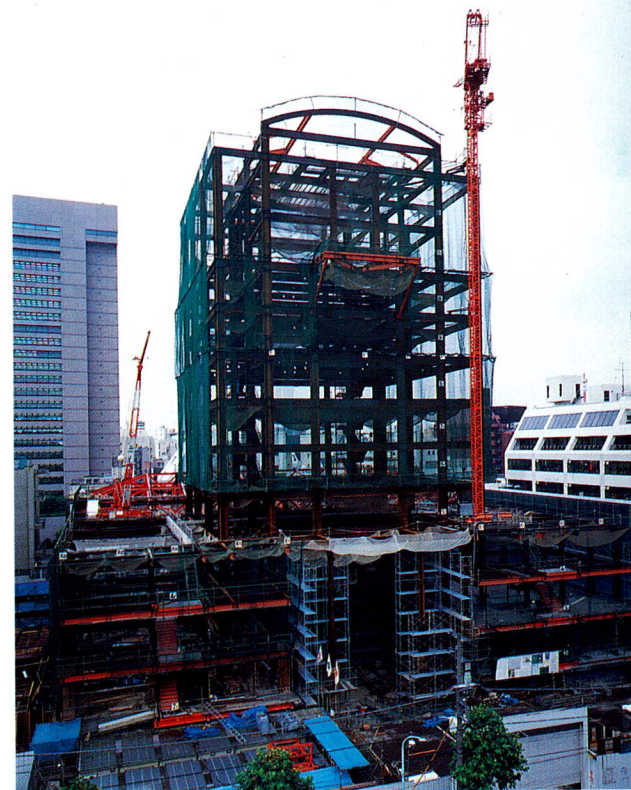
群馬大学医学部付属病院

施主 群馬大学施設部
 設計、監理 群馬大学施設部、(株)伊藤喜三郎建築研究所
 発注者 清水建設(株)
 構造 S.R.C造 地上4階 地下1階
 鋼重 1100t
 所在地 群馬県前橋市
 竣工 昭和62年(予定)
 説明文 P119



新宿駅(南口)駅ビル

施主 日本国有鉄道
 設計、監理 日本国有鉄道
 発注者 日本国有鉄道
 構造 S.R.C造 地上7階 地下2階
 鋼重 3200t
 所在地 東京都新宿区
 竣工 昭和62年(予定)
 施工 宮地他2社
 説明文 P114



主婦の友3号館

施主 主婦の友不動産(株)
 設計、監理 (株)磯崎新アトリエ、木村俊彦構造設計事務所
 発注者 共同企業体
 構造 S.R.C造 地上12階 地下3階
 鋼重 2500t
 所在地 東京都千代田区
 竣工 昭和62年(予定)
 説明文 P119